

CSOPORT 602 BELSŐ KULCSNYILÁSÚ HERNYÓ-CSAVAROK



Oldal **620 - 621**

CSOPORT 604 BELSŐ KULCSNYILÁSÚ SÜLLYESZTETT FEJŰ CSAVAROK



Oldal **622 - 624**

CSOPORT 604 D-FEJŰ BELSŐ KULCSNYILÁSÚ CSAVAROK



Oldal **625 - 626**

CSOPORT 600 BELSŐ KULCSNYILÁSÚ CSAVAROK



Oldal **614 - 619**

CSOPORT 610 BELSŐ KULCSNYILÁSÚ ILLESZTOCSAVAROK



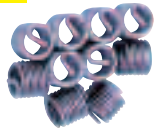
Oldal **627**

CSOPORT 615 JAVÍTÓ KÉSZLETEK



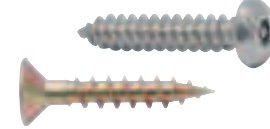
Oldal **628 - 635**

CSOPORT 620 MENETJAVÍTÁS



Oldal **636**

CSOPORT 635 FACSAVAROK



Oldal **637**

CSOPORT 639 MENETES SZÁRAK



Oldal **638**

CSOPORT 644 SZEGECSSANYÁK



Oldal **639**

CSOPORT 649 BIZTOSÍTÓ-GYŰRŰK



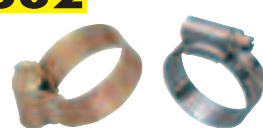
Oldal **640**

CSOPORT 651 ILLESZTŐSZEGEK



Oldal **640**

CSOPORT 662 CSŐBILINCSEK



Oldal **642 - 643**



RÖGZÍTÉS- TECHNIKA

Csoport

600 - 671

Minőség fokozatok



Termelés

Nagy teljesítményű szerszámok szerszámgépeken történő folyamatos, ipari felhasználására, ahol az ismétlődő igénybevétel miatt a hosszú szerszámélettartam különös fontossággal bír.



Professzionális

Ipari szerszámok mesteremberek és szakemberek számára továbbfejlesztett tulajdonságokkal és előnyökkel.



Ipari

Rendszeres, ipari felhasználásra tervezték. Szigorú minőségi szinteknek és nemzetközi szabványoknak megfelelően készültek.



Műhely

Szabványos minőségű szerszámok szakemberek általi és általános ipari felhasználásra.



Karbantartás

Gépek általános karbantartására, műhelyekben és garázsokban való felhasználásra és bizonyos háztartási munkák elvégzésére tervezett szerszámok.



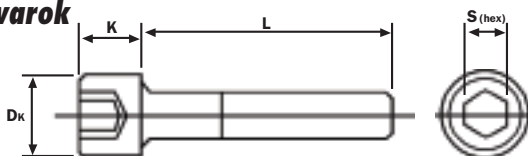
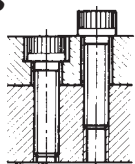
Barkács

Minőségi barkácsszerszámok. Otthoni és könnyű ipari használatra tervezték.

Tartalom

Leírás	Csoport	Oldal
Belső kulcsny - Belső kulcsnyílású	600	614 - 619
- Hengeresfejű illesztőcsavarok	610	627
- flású csavarok, D-fejű	604	625 - 626
- Peremes gömbfejű csavarok	604	626
- Süllyesztett fejű	604	622 - 624
Belső kulcsnyílású csavarok, hernyócsavar	602	620 - 621
Biztosító gyűrűk	649	640
Facsarok	635	637
Illesztőszegek	650	640
Javítókészletek	615	628 - 635
Menetes szárák	670	638
Menetjavítás	620	636
Szegecsanyák	644	639
Tömlőbilincsek	662	642 - 643

Magasan ötvözött acél, **BS EN ISO 898/1** szabv. szerint. Szilárdság **12.9**. Nagy húzóterhelésű alkalmazásoknál használható. Maximális üzemeltetési hőmérséklet (natúr): 300°C.



Tövigenetes csavarok

Menet méret	Méretek (mm)		
	dk	k	S (hatsz)
M1.6	3	1.6	1.5
M2	3.80	2.0	1.5
M2.5	4.50	2.5	2.0
M3	5.68	3.0	2.5
M4	7.22	4.0	3.0
M5	8.72	5.0	4.0

Mérettáblázat a **BS EN ISO 4762 DIN 912** szerint.

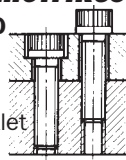
M1.6 - M5		ISO metrikus - Natúr		ISO metrikus - Natúr		ISO metrikus - BZP		ISO metrikus - A2 INOX			
Tövigenetes csavarok		Standard (natúr)		Tövigenetes (natúr)		Fényes horganyzással (fény.horg.)		A2 rozsdamentes acél			
Méret	L	Menny./dob.	Rend.sz. QFT-600	Ár Ft/100 db	Rend.sz. QFT-600	Ár Ft/100 db	Rend.sz. QFT-600	Ár Ft/100 db	Rend.sz. QFT-606	Ár Ft/100 db	
M1.6	4	200	-0905F	1580	Ez a méret minden kivételben tövigenetes.	-	-	-	-	-	
	6	200	-0906G	1650		-	-	-	-	-	-
M2	3	200	-0912N	450		-	-	-	-	-5913P	820
	4	200	-0913P	570		-	-	-	-	-5914Q	1030
	5	200	-0914Q	770		-	-	-	-	-5915R	1540
	6	200	-0915R	610		-	-	-	-	-5916S	1540
	8	200	-0916S	360		-	-	-	-	-5917T	1540
	10	200	-0917T	440		-	-	-	-	-5918V	1540
M2.5	12	200	-0918V	440		-	-	-	-	-5919A	1650
	16	200	-	-		-	-	-	-	-5919F	1750
	20	200	-	-		-	-	-	-	-5919W	1030
	4	200	-0920T	510		-	-	-	-	-5920X	1030
	5	200	-0920X	640		-	-	-	-	-5921Y	1540
	6	200	-0921Y	870		-	-	-	-	-5922Z	1540
	8	200	-0922Z	960		-	-	-	-	-5924A	1540
	10	200	-0924A	920		-	-	-	-	-5925B	1540
	12	200	-0925B	920		-	-	-	-	-5925M	1650
	16	200	-0925R	920		-	-	-	-	-5926C	1750
M3	20	200	-0926F	920		-	-	-	-	-5927D	610
	5	200	-0927D	730		-	-	-8048Y	2320	-5928E	820
	6	200	-0928E	650		-	-	-8049Z	1030	-5929F	820
	8	200	-0929F	610		-	-	-8050A	1030	-5930G	820
	10	200	-0930G	610		-	-	-8052C	1030	-5931H	820
	12	200	-0931H	610		-	-	-8054E	1030	-	-
	14	200	-0932J	720		-	-	-	-	-	-
	15	200	-0933K	820		-	-	-	-	-	-
	16	200	-0934L	820		-	-	-8056G	1030	-5934L	820
	18	200	-0934M	920		-	-	-	-	-5935A	820
M4	20	200	-0935M	1180	-	-	-8058J	1130	-5935M	820	
	22	200	-0935Z	1540	-	-	-	-	-	-	
	25	200	-0936N	1540	-	-	-8059K	1130	-5936N	1230	
	30	200	-0937P	1700	-	-	-8061R	1340	-5937P	2060	
	35	200	-0938Q	1960	-	-	-	-	-5938Q	2060	
	40	200	-0939C	2060	-	-	-	-	-	-	
	45	200	-0939E	2780	-	-	-8064G	2680	-5938W	2680	
	50	200	-0939F	3300	-	-	-8068M	4440	-	-	
	5	200	-0939R	460	-	-	-	-	-	-	
	6	200	-0940S	590	-	-	-8101Q	820	-5940S	1030	
M5	8	200	-0941T	590	-	-	-8102R	820	-5941T	1030	
	10	200	-0942V	820	-	-	-8103F	820	-5942V	1030	
	12	200	-0943W	920	-	-	-8104A	820	-5944X	1280	
	14	200	-0944X	1030	-	-	-	-	-5945Y	1280	
	15	200	-0945Y	1030	-	-	-	-	-	-	
	16	200	-0946Z	1030	-	-	-8105B	820	-5946Z	1390	
	18	200	-0947F	1030	-	-	-	-	-	-	
	20	200	-0948A	1150	-	-	-8105T	820	-5948A	1440	
	22	200	-0948G	1150	-	-	-	-	-	-	
	25	200	-0949B	1150	-	-	-8106C	820	-5949B	1750	
M5	30	200	-0950C	1150	-	-	-8106D	1030	-5950C	2060	
	35	200	-0951D	1290	-	-	-8106F	1230	-	-	
	40	200	-0952E	1290	-	-	-8107A	1750	-5952E	2510	
	45	200	-0953F	1850	-	-	-	-	-5953F	2990	
	50	200	-0954G	1850	-	-	-8107J	2160	-5954G	3200	
	55	200	-0954W	2890	-	-	-	-	-	-	
	60	200	-0954Z	3400	-	-	-	-	-	-	
	65	200	-0955A	3610	-	-	-8107L	2680	-	-	
	70	200	-0955B	3920	-	-	-	-	-	-	
	75	200	-0955C	5060	-	-	-	-	-	-	
M5	80	200	-0955D	13220	-	-	-	-	-	-	
	90	200	-0955G	11560	-	-	-	-	-	-	
	100	200	-0955E	23130	-	-	-	-	-	-	
	6	200	-0955H	820	-	-	-8108P	2990	-5956A	1130	
	8	200	-0956J	820	-	-	-8108R	720	-5956J	1340	
	10	200	-0957K	920	-	-	-8109J	720	-5957K	1540	
	12	200	-0958L	920	-	-	-8110A	1030	-5958L	1750	
	14	200	-0959M	1050	-	-	-	-	-5959M	1750	
	15	200	-0960N	1050	-	-	-	-	-	-	
	16	200	-0961P	1050	-	-	-8111B	1230	-5961P	1960	
M5	18	200	-0962Q	1150	-	-	-	-	-5962Q	2060	
	20	200	-0963R	1150	-	-	-8111D	1340	-5963R	2160	
	22	200	-0964S	1150	-	-	-8111R	3580	-	-	
	25	200	-0965T	1150	-	-	-8112C	1540	-5965T	2270	
	30	200	-0966V	1150	-	-	-8113D	1540	-5966V	2370	
	35	200	-0967W	1290	-4500A	7950	-8114E	2370	-5967W	2470	
	40	200	-0968X	1750	-4501B	9090	-8115F	2580	-5968X	3150	
	45	200	-0969Y	1750	-4502C	9500	-8115G	2580	-5969Y	3200	
	45	200	-0970Z	1850	-4503D	12600	-8116G	2580	-	-	
	50	200	-	-	-4504E	12290	-	-	-	-	

BELŐ KULCSNYÍLÁSÚ CSAVAROK

QUALFAST

Belső kulcsnyílású csavarok - metrikus

Magasan ötvözött acél, **BS EN ISO 898/1** szabv. szerint. Szilárdság **12.9.** Nagy húzóterhelésű alkalmazásoknál használható. Maximális üzemeltetési hőmérséklet (natúr): 300°C.



Tövigenetes csavarok

Menet méret	Méretek (mm)		
	dk	k	S (hatsz.)
M5	8.72	5.0	4.0
M6	10.22	6.0	5.0
M8	13.27	8.0	6.0
M10	16.27	10.0	8.0

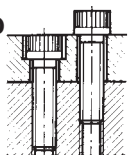
Méretábrázolat a **BS EN ISO 4762 DIN 912** szerint.

M5 - M10		ISO metrikus - Natúr		ISO metrikus - Natúr		ISO metrikus - BZP		ISO metrikus - A2 INOX		
Tövigenetes csavarok		Standard (natúr)		Tövigenetes (natúr)		Fényes horganyzással (fény.horg.)		A2 rozsdamentes acél		
Méret	L	Rend.sz. QFT-600	Ár Ft/100 db	Rend.sz. QFT-600	Ár Ft/100 db	Rend.sz. QFT-600	Ár Ft/100 db	Rend.sz. QFT-606	Ár Ft/100 db	
M5	55	200	-0972A	2220	-4505F	16990	-8116R	5370	-	
	60	200	-0973B	2580	-	-	-8117A	3300	-5973B	4200
	65	200	-0974C	4230	-	-	-8117J	7230	-	
	70	200	-0975D	4540	-	-	-8118J	4950	-5973X	5910
	75	200	-0975K	4950	-	-	-	-	-	
	80	200	-0975R	5260	-	-	-	-	-5974Y	9190
	85	200	-0975S	5570	-	-	-	-	-	
	90	200	-0975T	6500	-	-	-	-	-	
	100	200	-0975X	7230	-	-	-8118T	7950	-5975Z	12290
	110	200	-0975Z	11250	-	-	-	-	-	
	120	200	-0976A	15390	-	-	-	-	-	
	130	200	-0976B	20550	-	-	-	-	-	
	140	200	-0976C	22620	-	-	-	-	-	
	150	200	-0976D	24680	-	-	-	-	-	
	M6	6	200	-0976F	1340	Ez a méret minden kivételben tövigenetes.		-	-	-
8		200	-0976E	920	-8119H			1030	-5976E	3260
10		200	-0977F	1130	-8119K			1030	-5977F	1540
12		200	-0978G	1130	-8120A			1340	-5978G	1650
14		200	-0979H	1440	-			-	-5979H	1750
15		200	-0980J	1440	-8121B			1540	-5981K	2010
16		200	-0981K	1440	-8121C			1540	-	-
18		200	-0982L	1440	-8122C			1540	-5983M	2100
20		200	-0983M	1440	-			-	-	-
22		200	-0984N	1850	-8123D			1650	-5985P	2100
25		200	-0985P	1850	-8124E			1750	-5986Q	2160
30		200	-0986Q	1850	-8125A			1750	-5987R	3610
35		200	-0987R	1960	-8125F			2160	-5988S	4770
40		200	-0988S	2270	-8126G			2580	-5989T	4770
45		200	-0989T	2370	-8127H			2890	-5990V	4770
50	200	-0990V	2680	-8127J	3090	-5991W	6810			
55	200	-0991W	2890	-8127K	3400	-5992X	6920			
60	200	-0992X	2890	-8127L	4540	-5993Y	7230			
65	200	-0993Y	3610	-8127M	5780	-5994Z	7430			
70	200	-0994Z	4130	-8127N	5880	-5996A	8260			
75	200	-0996A	4850	-8127P	6810	-5997B	8360			
80	200	-0997B	5680	-	-	-5998C	9400			
85	200	-0997C	6400	-	-	-5999D	11360			
90	200	-0998C	6920	-	-	-	-			
100	200	-0999D	7120	-	-	-	-			
110	200	-1000E	7740	-	-	-	-			
120	200	-1001F	10430	-	-	-8127V	26530	-		
130	200	-1001H	12910	-	-	-	-	-		
140	200	-1001K	13940	-	-	-	-	-		
150	200	-1001P	14970	-	-	-	-	-		
160	200	-1001T	17350	-	-	-	-	-		
170	200	-1001V	88680	-	-	-	-	-		
200	200	-1001W	87680	-	-	-	-	-		
M8	10	200	-1002G	2370	Ez a méret minden kivételben tövigenetes.		-8128J	1690	-6002G	3610
	12	200	-1003H	2370			-8128K	2270	-6003H	3920
	14	200	-	-			-8128L	7250	-6004J	4330
	15	200	-1005K	2470			-	-	-	-
	16	200	-1006L	2470			-8129R	2290	-6006L	4540
	18	200	-1007M	2680			-	-	-	-
	20	200	-1008N	2680			-8130A	2320	-6008N	4540
	22	200	-1009P	3090			-	-	-	-
	25	200	-1010Q	3200			-8131B	2450	-6010Q	5060
	30	200	-1011R	3400			-8132C	2890	-6011R	7310
	35	200	-1012S	3710			-8132R	3100	-6012S	7430
	40	200	-1013T	4130			-8133D	3200	-6013T	8820
	45	200	-1014V	4230			-8134E	3300	-6014V	8820
	50	100	-1015W	4330			-8135F	4040	-6015W	8820
	55	100	-1016X	4750			-8135G	4100	-6016X	9400
60	100	-1017Y	5260	-8136G	4230	-6017Y	9810			
65	100	-1018Z	5680	-8136T	5180	-6018Z	10630			
70	100	-1020A	5990	-8137R	5060	-6020A	12600			
75	100	-1021B	7230	-8138F	6480	-6021B	12910			
80	100	-1022C	7640	-8138G	7020	-6022C	15900			
85	100	-1023A	12800	-	-	-	-			
90	100	-1023D	8470	-	-	-8138J	7150	-6024E	16010	
100	100	-1024E	10330	-	-	-8138L	7540	-6026G	17040	
110	100	-1025F	13840	-	-	-8138N	14350	-6027H	21270	
120	100	-1026G	15900	-	-	-	-	-6028J	21270	
130	100	-1027H	15900	-	-	-	-	-		
140	100	-1028J	16520	-	-	-	-	-6030H	23400	
150	100	-1029K	23340	-	-	-	-	-		
160	100	-1030L	28300	-	-	-	-	-		
180	100	-1031M	33260	-	-	-	-	-		
200	100	-1032N	36980	-	-	-	-	-		

NAGYBANI VÁSÁRLÁS ESETÉN EGYEDI ÁRAKKAL ÁLLUNK RENDELKEZÉSÜNKRE

Áraink az áfát nem tartalmazzák. © 2016

Magasan ötvözött acél, **BS EN ISO 898/1** szabv. szerint. **Szilárdság 12.9.** Nagy húzóterhelésű alkalmazásoknál használható. Maximális üzemeltetési hőmérséklet (natúr): 300°C.



Tövigenetes csavarok

Menet méret	Méretek (mm)		
	dk	k	S (hatsz)
M10	16.27	10.0	8.0
M12	18.27	12.0	10.0
M14	21.33	14.0	12.0
M16	24.33	16.0	14.0

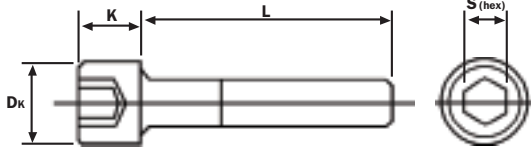
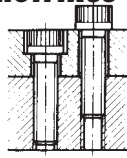
Méretábrázolat a **BS EN ISO 4762 DIN 912** szerint.

M10 - M16		ISO metrikus - Natúr		ISO metrikus - Natúr		ISO metrikus - BZP		ISO metrikus - A2 INOX			
Tövigenetes csavarok		Standard (natúr)		Tövigenetes (natúr)		Fényes horganyzással (fény.horg.)		A2 rozsdamentes acél			
Méret	L	Menny./dob.	Rend.sz. QFT-600	Ár Ft/100 db	Rend.sz. QFT-600	Ár Ft/100 db	Rend.sz. QFT-600	Ár Ft/100 db	Rend.sz. QFT-600	Ár Ft/100 db	
M10	10	100	-1033P	4950	Ez a méret minden kivételben tövigenetes.	-	-8139B	4630	-6037T	8980	
	12	100	-1034Q	4950		-	-8139G	4630	-6038V	8670	
	15	100	-1036S	4950		-	-8139T	4630	-6039W	8780	
	16	100	-1037T	4950		-	-8140A	4630	-6041Y	9090	
	18	100	-1038V	4950		-	-8140C	4630	-6042Z	9400	
	20	100	-1039W	4950		-	-8140G	5350	-6044A	9500	
	25	100	-1041Y	4950		-	-8140J	5350	-6045B	11870	
	30	100	-1042Z	5260		-4560A	27890	-8141A	5430	-6046C	12080
	35	100	-1044A	5780		-4561B	30470	-8141B	7740	-6047D	17420
	40	100	-1045B	6610		-	-	-8141C	7850	-6048E	16520
	45	100	-1046C	6610		-	-	-8142C	7950	-6049F	17040
	50	100	-1047D	7430		-	-	-8142R	7950	-6050G	17350
	55	100	-1048E	7430		-4563D	34500	-8142T	10840	-6051H	19420
	60	100	-1049F	8980		-	-	-8142U	11050	-6052J	20550
	65	100	-1050G	9290		-	-	-8142V	12080	-6053K	22930
70	100	-1051H	9290	-	-	-8142W	12600	-6054L	25300		
75	100	-1052J	10740	-	-	-8143A	13840	-6055M	26440		
80	100	-1053K	12080	-4564E	34700	-8142X	17040	-6056N	27580		
90	100	-1054L	12600	-	-	-	-	-6057P	32300		
100	100	-1055M	13220	-	-	-	-	-6058Q	38550		
110	100	-1056N	13420	-	-	-	-	-	-		
120	100	-1057P	15900	-	-	-	-	-6060S	57640		
130	100	-1058Q	18070	-	-	-	-	-	-		
140	100	-1059R	17450	-	-	-	-	-	-		
150	100	-1060S	22100	-	-	-	-	-	-		
M12	15	100	-1067X	10000	Ez a méret minden kivételben tövigenetes.	-	-	-	-	-	
	16	100	-1068A	5990		-	-8143B	5260	-6071D	10220	
	20	100	-1070C	6920		-	-8143C	6090	-6072E	11360	
	25	100	-1072E	7430		-	-8144A	6190	-6073F	12600	
	30	100	-1073F	7430		-	-8144D	7120	-6074G	13220	
	35	100	-1074G	8050		-	-8144E	7850	-6075H	14770	
	40	50	-1075H	8260		-	-8145F	7950	-6076J	16520	
	45	50	-1076J	9710		-	-8145T	9400	-6077K	17660	
	50	50	-1077K	10330		-	-8146H	10220	-6078L	24200	
	55	50	-1078L	10630		-	-8146J	11360	-6079M	24900	
	60	50	-1079M	10940		-4580A	34700	-	-6080N	27540	
	65	50	-1080N	13420		-	-	-8149A	13630	-6081P	27780
	70	50	-1081P	13840		-4581B	37600	-	-	-6082Q	29230
	75	50	-1082Q	14350		-	-	-	-	-6083R	29950
	80	50	-1083R	14660		-	-	-	-	-	-
85	100	-1083S	16870	-	-	-8150G	16520	-6084S	33260		
90	50	-1084S	17760	-	-	-	-	-6085T	38840		
100	50	-1085T	18800	-4582C	51410	-	-	-6086V	40280		
110	50	-1086V	24580	-	-	-	-	-6087W	42660		
120	50	-1087W	28510	-	-	-	-	-6088X	51850		
130	50	-1088X	30990	-	-	-	-	-6089Y	53090		
140	50	-1089Y	33460	-	-	-	-	-	-		
150	50	-1090Z	36980	-	-	-	-	-	-		
M16	20	25	-1111E	19310	Ez a méret minden kivételben tövigenetes.	-	-	-	-	-	
	25	25	-1112X	19520		-	-8170J	14150	-6113Y	31600	
	30	25	-1113Y	19620		-	-8171K	14870	-6114Z	34700	
	35	25	-1114Z	19620		-	-8172L	17140	-6116A	35940	
	40	25	-1116A	20140		-	-8173M	17690	-	-	
	45	25	-1117B	20760		-	-8174N	18180	-6118C	40700	
	50	25	-1118C	22930		-	-8175P	18690	-	-	
	55	25	-1119D	23340		-	-8176Q	21690	-6120E	45960	
	60	25	-1120E	23340		-	-8177R	23220	-6121F	49890	
	65	25	-1121F	27890		-	-8178S	28090	-6122G	51750	
	70	25	-1122G	27890		-	-	-	-6123H	55980	
	75	25	-1123H	28200		-	-	-	-6124J	60320	
	80	25	-1124J	29750		-	-	-	-	-	
	85	25	-1125A	35940		-	-	-	-6125K	66620	
	90	25	-1125K	35940		-	-	-	-6126L	72510	
100	25	-1126L	35940	-	-	-	-	-			
110	25	-1127M	39660	-	-	-	-6129P	77110			
120	25	-1128N	42140	-	-	-	-6130Q	79870			
130	25	-1129P	42140	-	-	-	-	-			
140	25	-1130Q	44620	-	-	-	-	-			
150	25	-1131R	48340	-	-	-	-	-			
M18	50	25	-1140A	33260	Ez a méret minden kivételben tövigenetes.	-	-	-	-	-	
	60	25	-1142C	34500		-	-	-	-	-	
	70	25	-1144E	36980		-	-	-	-	-	
	80	25	-1146G	44410		-	-	-	-	-	
	90	25	-1147H	49370		-	-	-	-	-	
100	25	-1148J	58050	-	-	-	-	-			

QUALFAST

Belső kulcsnyílású csavarok - metrikus

Magasan ötvözött acél, **BS EN ISO 898/1** szabv. szerint. Szilárdság **12.9.** Nagy húzóterhelésű alkalmazásoknál használható. Maximális üzemeltetési hőmérséklet (natúr): 300C.



Tövigmenetes csavarok

Menet méret	Méretek (mm)		
	dk	k	S (hatsz)
M16	24.33	16.0	14.0
M18	27	18.0	16.0
M20	30.33	20.0	17.0
M24	36	24.0	20.0

Méret táblázat a **BS EN ISO 4762 DIN 912** szerint.

M16 - M24		ISO metrikus - Natúr		ISO metrikus - Natúr		ISO metrikus - BZP		ISO metrikus - A2 INOX			
Tövigmenetes csavarok		Standard (natúr)		Tövigmenetes (natúr)		Fényes horganyzással (fény.horg.)		A2 rozsdamentes acél			
Méret	L	Menny./dob.	Rend.sz. QFT-600	Ár Ft/100 db	Rend.sz. QFT-600	Ár Ft/100 db	Rend.sz. QFT-600	Ár Ft/100 db	Rend.sz. QFT-600	Ár Ft/100 db	
30	25		-1151M	35740	Ez a méret minden kivételben tövigmenetes.	-	-	-	-6151M	55160	
35	25		-1152N	35740		-	-	-	-	-	
40	25		-1153P	36980		-	-	-	-6153P	73540	
45	25		-1154Q	36980		-	-	-	-	-	
50	25		-1155R	36980		-	-	-	-6155R	78610	
55	25		-1156S	40700		-	-	-	-6156S	82020	
60	25		-1157T	43170		-	-	-8182F	41520	-	
65	25		-1158V	43170		-	-	-8182T	61870	-	
70	25		-1159W	45650		-	-	-	-	-6159W	93170
75	25		-1160X	46790		-	-	-	-	-	
M20	80	15	-1161Y	48130	-	-	-	-	-	-	
	90	15	-1162Z	49370	-	-	-	-	-	-	
	100	15	-1164A	61770	-	-	-	-	-6164A	173330	
	110	15	-1165B	65800	-	-	-	-	-	-	
	120	15	-1166C	63830	-	-	-	-	-	-	
	130	15	-1167D	95130	-	-	-	-	-	-	
	140	15	-1168E	101950	-	-	-	-	-	-	
	150	15	-1169F	113830	-	-	-	-	-	-	
	160	15	-1170G	122410	-	-	-	-	-	-	
	180	15	-1171H	136040	-	-	-	-	-	-	
200	15	-1172J	143480	-	-	-	-	-	-		
M24	40	15	-1180S	61770	Ez a méret minden kivételben tövigmenetes.	-	-	-	-	-	
	45	25	-1181T	67970		-	-	-	-	-	
	50	15	-1182V	70450		-	-	-	-	-	
	55	25	-1183W	72920		-	-	-	-	-	
	60	15	-1184X	74160		-	-	-	-	-	
	65	25	-1184Y	77880		-	-	-	-	-	
	70	10	-1186Z	80360		-	-	-	-	-	
	75	10	-1188A	81600		-	-	-	-	-6180M	254300
	80	10	-1189B	86560		-	-	-	-	-	-
	90	10	-1190C	95130		-	-	-	-	-	-
100	10	-1191D	95130	-	-	-	-	-	-		
110	10	-1192E	105150	-	-	-	-	-	-		
120	10	-1193F	111350	-	-	-	-	-	-		
130	10	-1194G	129950	-	-	-	-	-	-		
140	10	-1195H	143790	-	-	-	-	-	-		
150	10	-1196J	145030	-	-	-	-	-	-		
160	10	-1197K	146270	-	-	-	-	-	-		
180	10	-1198L	148540	-	-	-	-	-	-		
200	10	-1199M	210520	-	-	-	-	-	-		

Metrikus/inches hatszögkulcs készlet - 20 darabos

Edzett karbonacélból, **ISO 2936 & DIN 911** nemzetközi szabványok szerint készült kulcsok. Erős műanyagból készült doboz a könnyű tárolás és azonosítás érdekében.

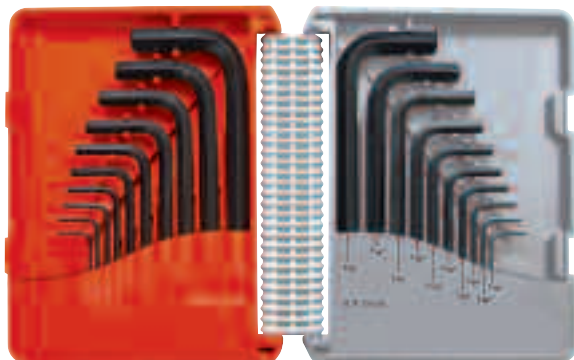
Metrikus - 10 darabos készlet tartalma: 1.5, 2, 2.5, 3, 4, 5, 6, 7, 8 és 10mm.

Inch - 10 darabos készlet tartalma: 1/16", 5/64", 3/32", 1/8", 5/32", 3/16", 7/32", 1/4", 5/16", és 3/8".

20 DARABOS



HATSZÖG



Leírás	Rend. szám	Ár Ft/készlet
20 darabos hatszög klt.	KEN-601	4120
Leírás	Rend. szám	Ár Ft/készlet
Csere doboz a 602-1060 klt-hez	KEN-601	1960

Hatszögkulcs készletek műanyag tasakban

Metrikus, 9 darabos készlet tartalma, normál hossz 1.5, 2, 2.5, 3, 4, 5, 6, 8 és 10 mm.



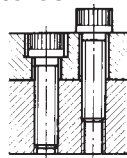
HATSZÖG

Darab /készlet	Súly /készlet	Rend. szám	Ár Ft/készlet
9 (mm)	300g	KEN-601	1990
10 (inch)	290g	-0970K	2060

NAGYBANI VÁSÁRLÁS ESETÉN EGYEDI ÁRAKKAL ÁLLUNK RENDELKEZÉSÜNKRE

Áraink az áfát nem tartalmazzák. © 2016

Magasan ötvözött acél, **BS EN ISO 898/1** szabv. szerint. **Szilárdság 12.9.** Nagy húzóterhelésű alkalmazásoknál használható. Maximális üzemeltetési hőmérséklet (natúr): 300°C.



Menet méret	Méretek (colos)		
	dk	k	S (hex)
2	0.140"	0.108"	1/16"
4	0.183"	0.122"	5/64"
5	0.205"	0.125"	3/32"
6	0.226"	0.138"	3/32"
8	0.270"	0.164"	1/8"
10	0.312"	0.190"	5/32"
1 1/4"	0.375"	0.250"	3/16"
5/16"	0.437"	0.312"	7/32"

Méretábrázlat a **BS EN ISO 4762 DIN 912** szerint.

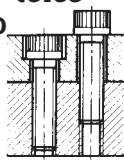
No.2 - 5/16	UNC - Natúr		UNC A2 INOX		UNF - Natúr		UNF A2 INOX		
	Standard (Self-Colour)				Standard (Self-Colour)				
Doboz Mennyiség 200 db	Rend.sz.	Ár	Rend.sz.	Ár	Rend.sz.	Ár	Rend.sz.	Ár	
Méret L	QFT-601	Ft/100 db	QFT-601	Ft/100 db	QFT-601	Ft/100 db	QFT-606	Ft/100 db	
1/4"	-1301B	1460	-	-	-	-	-	-	
3/8"	-1303D	1540	-6514H	3090	-	-	-	-	
1/2"	-1304E	1850	-6514T	3510	-	-	-	-	
4	5/8"	-1305F	1960	-6515F	3610	-	-	-	
	3/4"	-1306G	2580	-6515R	3920	-	-	-	
	7/8"	-1307H	3200	-	-	-	-	-	
5	3/8"	-1310L	6500	-	-	-	-	-	
	1/2"	-1311M	8050	-	-	-	-	-	
	1/4"	-1315R	1850	-6517G	3710	-	-	-	
	3/8"	-1317T	1960	-6517T	3820	-	-	-	
	1/2"	-1318V	2160	-6518G	3820	-	-	-	
6	5/8"	-1319W	2270	-6518R	3820	-	-	-	
	3/4"	-1320X	2370	-6519F	3920	-	-	-	
	1"	-1322Z	2780	-6519W	4640	-	-6480Z	33050	
	1/4"	-1327D	1130	-	-	-	-	-	
	3/8"	-1328E	1130	-6521G	2990	-	-	-	
	1/2"	-1329F	1340	-6521R	3820	-	-	-	
8	5/8"	-1330G	1850	-6522R	4230	-	-	-	
	3/4"	-1331H	2270	-6523B	4750	-	-	-	
	1"	-1333K	2580	-6525G	5990	-	-	-	
	1 1/4"	-1334L	3820	-	-	-	-	-	
	1 1/2"	-1335M	5260	-6526E	7950	-	-	-	
	1/4"	-1337P	15090	-	-	-1553D	2680	-	
	3/8"	-1338Q	2580	-6529G	4850	-1555F	2680	-6488E	4230
	1/2"	-1339R	2580	-6530A	4950	-1556G	2680	-6489F	6710
	5/8"	-1340S	2680	-	-	-1557H	2680	-	-
	3/4"	-1341T	2680	-6532C	5060	-1558J	2680	-6491H	8160
	7/8"	-1342V	2680	-	-	-1559K	2780	-	-
10	1"	-1343W	2780	-6533D	6300	-1560L	3200	-6492J	9810
	1 1/4"	-1344X	3820	-	-	-1561M	3820	-	-
	1 1/2"	-1345Y	5470	-	-	-1562N	5260	-6494L	12910
	1 3/4"	-1346Z	15420	-	-	-1563P	6710	-	-
	2"	-1348A	5570	-	-	-1564Q	6920	-	-
	1/4"	-1349B	8050	-	-	-	-	-	-
	3/8"	-1350C	3090	-6539J	5680	-1566S	1850	-6496N	10020
	1/2"	-1351D	1030	-6540A	4330	-1567T	1960	-6497P	10020
	5/8"	-1352E	1130	-6541B	5160	-1568V	2160	-	-
	3/4"	-1353F	1850	-6542C	5470	-1569W	2780	-6499R	10530
	7/8"	-1354G	3090	-	-	-1570X	3200	-	-
	1"	-1355H	3090	-6543D	6300	-1571Y	3920	-6500A	15280
1/4	1 1/4"	-1356J	3200	-	-	-1572Z	4330	-	-
	1 1/2"	-1357K	3400	-6545F	7120	-1574A	4640	-6501B	16110
	1 3/4"	-1358L	3510	-	-	-1575B	5260	-	-
	2"	-1359M	3820	-6547F	9190	-1576C	5570	-	-
	2 1/4"	-1360N	4540	-	-	-1577D	8570	-	-
	2 1/2"	-1361P	5260	-	-	-1578E	8880	-	-
	1/2"	-1365T	5530	-6548E	10120	-1579F	9190	-6502C	16520
	5/8"	-1366V	6300	-	-	-1580G	11150	-	-
	3/4"	-1367W	6710	-6549A	10220	-1581H	11150	-	-
	7/8"	-1368X	6920	-	-	-1582J	11150	-	-
	1"	-1369Y	7120	-6549G	10430	-1583K	11150	-6503D	21690
	1 1/4"	-1370Z	7330	-6550G	13320	-1584L	11150	-	-
	1 1/2"	-1372A	7640	-6551H	16830	-1585M	11150	-	-
5/16	1 1/4"	-1373B	8050	-	-	-1586N	11150	-	-
	2"	-1374C	8470	-6553K	20450	-1587P	12800	-	-
	2 1/4"	-1375D	8780	-	-	-1588Q	25100	-	-
	2 1/2"	-1376E	13530	-6555M	21790	-1589R	13530	-	-
	2 3/4"	-1377F	14870	-	-	-	-	-	-
	3"	-1378G	16110	-	-	-	-	-	-
	3 1/2"	-1379H	18380	-	-	-	-	-	-
	4"	-1380J	19730	-	-	-	-	-	-

BELSŐ KULCSNYÍLÁSÚ CSAVAROK

QUALFAST

Belső kulcsnyílású csavarok - colos

Magasan ötvözött acél, **BS EN ISO 898/1** szabv. szerint. **Szilárdság 12.9.** Nagy húzóterhelésű alkalmazásoknál használható. Maximális üzemeltetési hőmérséklet (natúr): 300°C.



Menet méret	Méretek (colos)		
	dk	k	S (hex)
3/8"	0.562"	0.375"	5/16"
7/16"	0.656"	0.500"	3/8"
1/2"	0.750"	0.500"	3/8"
5/8"	0.865"	0.620"	1/2"
3/4"	0.990"	0.745"	9/16"
7/8"	1.312"	0.875"	3/4"
1"	1.312"	1.000"	5/8"

Méretábrázat a **BS EN ISO 4762 DIN 912** szerint.

3/8 - 1		UNC - Natúr		UNC A2 INOX		UNF Natúr		UNF A2 INOX	
		Standard (natúr)		A2 Rozsdamenets acél		Standard (natúr)		A2 Rozsdamenets acél	
Méret L	Menny./dob.	Rend.sz. QFT-601	Ár Ft/100 db	Rend.sz. QFT-606	Ár Ft/100 db	Rend.sz. QFT-601	Ár Ft/100 db	Rend.sz. QFT-606	Ár Ft/100 db
1/2"	100	-1381K	13420	-	-	-1591T	15700	-	-
5/8"	100	-1382L	4120	-	-	-	-	-	-
3/4"	100	-1383M	4230	-6558E	12080	-1593W	12290	-6505F	18800
1"	100	-1385P	4640	-6560G	16110	-1595Y	7640	-	-
1 1/4"	100	-1386Q	5260	-6561H	20450	-1596Z	8050	-	-
1 1/2"	100	-1387R	5990	-6562J	21790	-1598A	11430	-6507H	28200
1 3/4"	50	-1388S	5990	-	-	-1599B	11770	-	-
2"	50	-1389T	6090	-6564L	25920	-1600C	12290	-	-
2 1/4"	50	-1390V	6710	-	-	-1601D	12800	-	-
2 1/2"	50	-1391W	8050	-6566N	36870	-1602E	12910	-	-
2 3/4"	50	-1392X	13110	-	-	-	-	-	-
3"	50	-1393Y	14770	-	-	-1603F	13530	-	-
3 1/4"	50	-1394Z	20240	-	-	-	-	-	-
3 1/2"	50	-1396A	20450	-	-	-1605H	13530	-	-
4"	50	-1397B	21270	-	-	-	-	-	-
4 1/2"	50	-1398C	26650	-	-	-	-	-	-
5"	50	-1399D	27270	-	-	-	-	-	-
1"	50	-1401F	16940	-	-	-1606J	16320	-	-
1 1/4"	50	-1402G	16940	-	-	-1607K	17560	-	-
1 1/2"	50	-1403H	16940	-	-	-1608L	25920	-	-
1 3/4"	50	-1404J	16940	-	-	-1609M	25920	-	-
2"	50	-1405K	20450	-	-	-1610N	26230	-	-
2 1/2"	50	-1407M	21690	-	-	-	-	-	-
3/4"	50	-1408N	9400	-	-	-	-	-	-
1"	50	-1410Q	9810	-	-	-1613R	26340	-	-
1 1/4"	50	-1411R	10120	-	-	-1614S	26650	-	-
1 1/2"	50	-1412S	10840	-6573T	43170	-1615T	26750	-	-
1 3/4"	50	-1413T	12080	-	-	-1616V	27270	-	-
2"	50	-1414V	13420	-6575F	54740	-1617W	28610	-	-
2 1/4"	50	-1415W	14250	-	-	-1618X	34290	-	-
2 1/2"	25	-1416X	14870	-	-	-1619Y	34390	-	-
2 3/4"	25	-1417Y	24990	-	-	-	-	-	-
3"	25	-1418Z	25920	-6577H	67140	-1622A	35740	-	-
3 1/2"	25	-1421B	26230	-	-	-1623B	73860	-	-
4"	25	-1422C	27270	-	-	-1624C	69310	-	-
4 1/2"	25	-1423D	28820	-	-	-	-	-	-
5 1/2"	25	-1425F	33980	-	-	-	-	-	-
6"	25	-1426G	41010	-	-	-	-	-	-
1 1/4"	25	-1429K	18900	-	-	-1625D	22720	-	-
1 1/2"	25	-1430L	20450	-	-	-1626E	28610	-	-
1 3/4"	25	-1431M	24370	-	-	-	-	-	-
2"	25	-1433P	25920	-	-	-1628G	30680	-	-
2 1/4"	25	-1434Q	27270	-	-	-	-	-	-
2 1/2"	25	-1435R	32950	-	-	-1630J	41010	-	-
2 3/4"	25	-1436S	38110	-	-	-	-	-	-
3"	25	-1437T	39660	-	-	-1631K	43900	-	-
3 1/4"	25	-1438V	41010	-	-	-	-	-	-
3 1/2"	25	-1439W	43070	-	-	-	-	-	-
4"	25	-1440X	47410	-	-	-1633B	71420	-	-
5"	25	-1442Z	47930	-	-	-	-	-	-
1 1/2"	25	-1452J	43070	-	-	-	-	-	-
1 3/4"	25	-1453K	43900	-	-	-	-	-	-
2"	25	-1454L	47100	-	-	-1635P	82940	-	-
2 1/4"	25	-1455M	50610	-	-	-	-	-	-
2 1/2"	25	-1456N	51540	-	-	-1642C	60430	-	-
2 3/4"	25	-1457P	54740	-	-	-	-	-	-
3"	25	-1458Q	57330	-	-	-1644E	79260	-	-
3 1/2"	25	-1460S	61050	-	-	-	-	-	-
4"	25	-1461T	68480	-	-	-	-	-	-
5"	25	-1463W	79020	-	-	-	-	-	-
6"	25	-1464X	95960	-	-	-	-	-	-

NAGYBANI VÁSÁRLÁS ESETÉN EGYEDI ÁRAKKAL ÁLLUNK RENDELKEZÉSÜNKRE

Áraink az áfát nem tartalmazzák. © 2016

QUALFAST

Belső kulcsnyílású csavarok

Nagy szilárdságú acélötvözet. Kategória 14.9. BS 2470.



No. 4 - 5/8"

UNC - Natúr

Méret	S (hats.)
No. 4	0.50"
No. 6	1/16"
No. 8	5/64"
No. 10	3/32"
1/4"	1/8"
5/16"	5/32"
3/8"	3/16"
1/2"	1/4"
5/8"	5/16"



Standard (Natúr)

Méret	L	Rend. sz. QFT-603	Ár Ft/100db
4	1/8"	-3708J	3510
	3/16"	-3709K	3710
	1/4"	-3712N	4130
	5/16"	-3713P	4650
6	1/2"	-3716S	4440
	1/8"	-3728E	2680
	3/16"	-3731H	6090
	1/4"	-3734L	5780
8	1/2"	-3736N	6190
	1/8"	-3748A	4130
	3/16"	-3749B	3090
	1/4"	-3753F	3090
10	3/8"	-3762Q	9720
	1/2"	-3764S	14110
	1/4"	-3774C	6330
	3/8"	-3780J	6110
10	1/2"	-3783M	6190
	1"	-3790V	11640

Recézett végű hernyócsavar - BS EN 4168



Peremek, vállak, meghajtóelemek stb. tengelyekre történő gyors és végleges rögzítéséhez. Erős tartást biztosít még hibás menetekben is. A recézett rögzítőfelületnek köszönhetően kevésbé lazul ki a vibrációk miatt. Az 1/4" fölötti méretek általában belsőképosak a jobb szorítási együttható érdekében

Méret	L	Rend. sz. QFT-603	Ár Ft/100db
1/4"	1/4"	-3792X	3820
	5/16"	-3797B	5570
	3/8"	-3800E	2370
	1/2"	-3805K	5800
	5/8"	-3810Q	6630
	3/4"	-3813T	5990
5/16"	1"	-3816X	7020
	3/8"	-3827H	2890
	1/4"	-3825F	11860
	5/16"	-3826G	13320
	1/2"	-3833P	3300
	3/4"	-3839W	13730
3/8"	1"	-3842Z	7330
	3/8"	-3852J	2680
	5/8"	-3859R	5680
	1/2"	-3857P	4850
	3/4"	-3862V	4850
	1"	-3868A	9090
1/2"	1 1/4"	-3872E	12190
	1 1/2"	-3874G	22930
	2"	-3878M	34500
	1/2"	-3888X	11360
	5/8"	-3890Z	20660
	1"	-3897F	31090
5/8"	1 1/4"	-3901K	44760
	1 1/2"	-3902L	50300
	1"	-3909T	63230
1"	1"	-3910V	51850

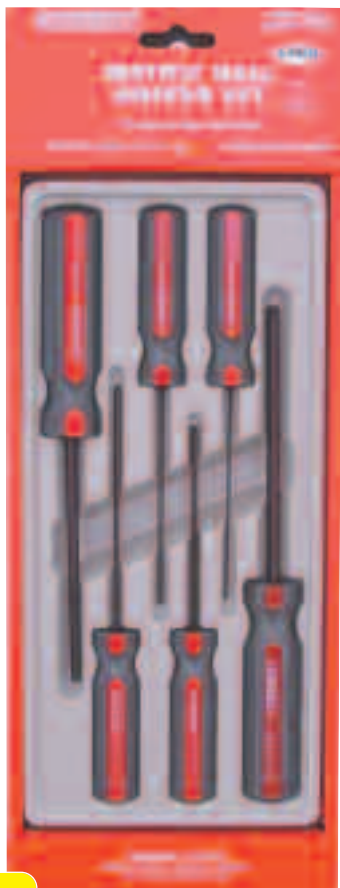
No. 10 - 5/8"

UNF - Natúr

Méret	L	Rend. sz. QFT-603	Ár Ft/100db
10	1/4"	-4020X	6800
	5/16"	-4022Z	3510
	3/8"	-4024B	1960
	1/2"	-4030G	2680
	3/4"	-4032J	3920
	1"	-4034L	14560
1/4"	1/4"	-4037P	2890
	5/16"	-4040S	2160
	3/8"	-4042V	3610
	1/2"	-4049B	2990
	5/8"	-4050C	9810
	3/4"	-4051D	7430
5/16"	1"	-4054G	8360
	1/4"	-4056J	20660
	3/8"	-4059M	2580
	1/2"	-4063R	4440
	5/8"	-4065T	8470
	3/4"	-4066V	15680
3/8"	1"	-4068X	28130
	3/8"	-4074C	4130
	1/2"	-4077F	4850
	5/8"	-4078G	9290
	3/4"	-4081K	6190
	1"	-4083M	18160
1/2"	1 1/4"	-4084N	22550
	1/2"	-4087R	41790
	5/8"	-4088S	19350
	3/4"	-4089T	30470
5/8"	1"	-4093Y	44680
	1"	-4100F	217930

Készletek

Metrikus 6 darabos készlet tartalma: 1.5, 2, 2.5, 3, 4 és 5 mm.



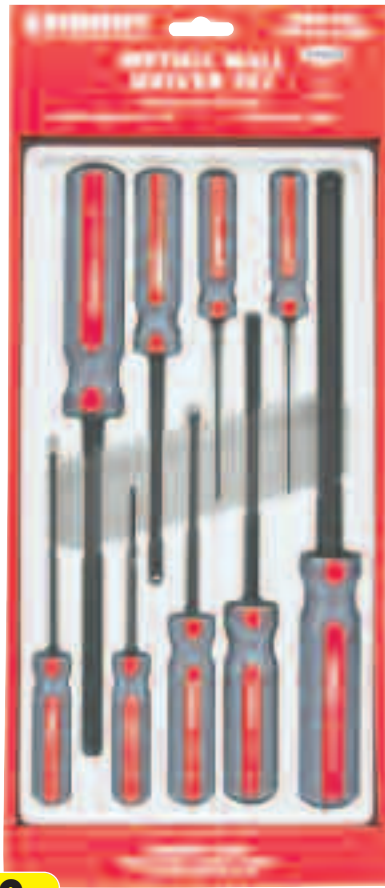
6 DARABOS

METRIKUS



Darab /készlet	Súly /készlet	Rend. szám KEN-602	Ár Ft/készlet
6	170g	-2560K	4740

Metrikus 9 darabos készlet tartalma: 1.5, 2, 2.5, 3, 4, 5, 6, 8, és 10 mm.



9 DARABOS

METRIKUS



Darab /készlet	Súly /készlet	Rend. szám KEN-602	Ár Ft/készlet
9	640g	-2590K	9280

AF-colos 8 darabos készlet tartalma:

1/16", 5/64", 1/8", 9/64", 5/32", 3/16", 1/4" és 3/8".



8 DARABOS

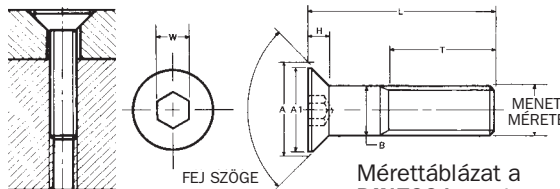
COLOS



Darab /készlet	Súly /készlet	Rend. szám KEN-602	Ár Ft/készlet
8	480g	-2640K	7220

RÖGZÍTÉSTECHNIKA

Magasan ötvözött acél, **BS EN ISO 898/1** szabv. szerint. **Szilárdság 12.9.** Nagy húzóterhelésű alkalmazásoknál használható. Maximális üzemeltetési hőmérséklet (natúr): 300°C.



A = Legnagyobb elméleti éles sarok.

Sülyesztett fej szöge:
M20-ig = 90° M20 - fölött = 60°



Menet méret	Méretek (mm)		
	A	H	W (hatsz.)
M2.5	5.00	1.00	1.5
M3	6.72	1.86	2.0
M4	8.96	2.48	2.5
M5	11.20	3.10	3.0
M6	13.44	3.72	4.0
M8	17.92	4.96	5.0

M2.5 - M8		ISO metrikus - Natúr		ISO metrikus - BZP		ISO metrikus - A2 INOX	
		Standard (natúr)		Fényes horganyzással (fény.horg.)		A2 rozsdamentes acél	
Méret L	Menny./dob.	Rend.sz. QFT-604	Ár Ft/100 db	Rend.sz. QFT-604	Ár Ft/100 db	Rend.sz. QFT-606	Ár Ft/100 db
5	200	-	-	-	-	-7010A	3610
6	200	-	-	-	-	-7011B	3090
12	200	-	-	-	-	-7014E	2990
6	200	-2020A	300	-0400A	720	-7020A	610
8	200	-2021B	360	-	-	-7021B	510
10	200	-2022C	360	-0400C	720	-7022C	510
12	200	-2023D	360	-0400D	720	-7023D	610
15	200	-2024E	460	-	-	-	-
16	200	-2025F	610	-0400G	1180	-7025F	610
18	200	-2026G	910	-	-	-	-
20	200	-2027H	920	-	-	-7027H	1340
25	200	-2028J	1130	-	-	-7028J	1440
30	200	-2029K	2580	-	-	-7029K	1440
6	200	-	-	-	-	-7030A	460
8	200	-2030L	360	-0403B	770	-7030L	610
10	200	-2031M	460	-0403C	820	-7031M	610
12	200	-2032N	460	-0403D	870	-7032N	610
15	200	-2033P	720	-	-	-	-
16	200	-2034Q	510	-0403R	1030	-7033P	820
18	200	-2035R	820	-	-	-	-
20	200	-2036S	820	-0404E	1230	-7034Q	920
25	200	-2037T	820	-0405F	1650	-7037T	1030
30	200	-2038V	820	-0406G	1650	-7038V	2160
35	200	-2039W	1030	-	-	-7039W	2370
40	200	-2040X	1130	-	-	-7040X	2580
45	200	-2040Z	1750	-	-	-	-
50	200	-2041D	2270	-	-	-	-
8	200	-2041Y	510	-0599Z	870	-7042Y	870
10	200	-2042Z	510	-0600A	920	-7043Z	920
12	200	-2044A	560	-0601B	1030	-7044A	1710
14	200	-2044W	720	-	-	-	-
15	200	-2045B	720	-	-	-	-
16	200	-2046C	770	-0603D	1230	-7046C	1710
18	200	-2047D	1100	-	-	-	-
20	200	-2048E	1100	-0604E	1340	-7048E	1710
25	200	-2049F	1130	-0605F	1540	-7049F	2630
30	200	-2050G	1240	-0606G	1650	-7050G	2580
35	200	-2051H	1470	-	-	-7051H	2580
40	200	-2052J	2040	-0607H	2410	-7052J	3090
45	200	-2053K	4490	-	-	-	-
50	200	-2054L	1540	-0608J	3710	-7054L	3710
60	200	-2054N	2580	-0609K	5680	-7055M	6810
80	200	-	-	-	-	-7055T	12390
8	200	-2055M	610	-	-	-7056N	1440
10	200	-2056N	820	-0700A	1230	-	-
12	200	-2057P	820	-0700B	1130	-7057P	1750
14	200	-2058M	820	-	-	-	-
15	200	-2058Q	820	-	-	-	-
16	200	-2059R	1030	-0703D	1700	-7059R	1750
18	200	-2060S	1030	-	-	-	-
20	200	-2061T	1030	-0705F	1650	-7061T	1750
25	200	-2062V	1030	-0706G	1750	-7062V	1960
30	200	-2063W	1040	-0707H	2160	-7063W	2580
35	200	-2064X	1150	-0708J	2270	-7064X	2680
40	200	-2065Y	1440	-0709K	2570	-7065Y	3090
45	200	-2066Z	1510	-0710L	2780	-7066Z	3610
50	200	-2068A	1750	-0711M	2990	-7068A	4130
55	200	-2068F	2370	-	-	-	-
60	200	-2068N	2370	-0712N	3090	-7069B	5260
70	200	-2068Q	2580	-	-	-7070C	7020
75	200	-2068X	2580	-	-	-7070P	7330
10	200	-2069B	1540	-	-	-	-
12	200	-2070C	1540	-0800A	2580	-	-
15	200	-2071D	1710	-	-	-	-
16	200	-2072E	1710	-0801B	2780	-7072E	3200
18	200	-2073F	1710	-	-	-	-
20	200	-2074G	1710	-0802C	2470	-7074G	3200
25	200	-2075H	1750	-0803D	2680	-7075H	3920
30	200	-2076J	1850	-0804E	2880	-7076J	4440
35	200	-2077K	2270	-0805F	2990	-7077K	4950
40	200	-2078L	2680	-0806G	3610	-7078L	5370
45	200	-2079M	2780	-0807H	4130	-7079M	7120
50	200	-2080N	3710	-0808J	4640	-7080N	8260

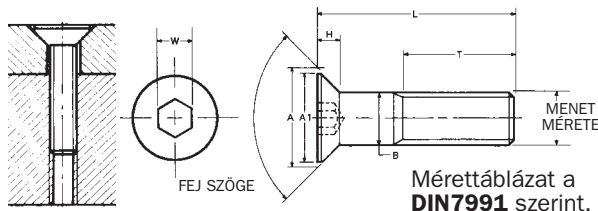
FOLYTATÁS A KÖVETKEZŐ OLDALON...

BELŐ KULCSNYÍLÁSÚ SÜLLESTETT FEJŰ CSAVAROK

QUALFAST

Belső kulcsnyílású csavarok - metrikus

Magasan ötvözött acél, **BS EN ISO 898/1** szabv. szerint. **Szilárdság 12.9.** Nagy húzóterhelésű alkalmazásoknál használható. Maximális üzemeltetési hőmérséklet (natúr): 300°C.



Méretábrázat a **DIN7991** szerint.

A = Legnagyobb elméleti éles sarok.

Süllesztett fej szöge:

M20-ig = 90°

M20 - fölött = 60°

Menet méret	Méretek (mm)		
	A	H	W (hatsz)
M8	17.92	4.96	5.0
M10	22.40	6.20	6.0
M12	26.88	7.44	8.0
M14	26.00	9.95	10.0
M16	33.60	8.80	10.0
M20	40.32	9.48	12.0

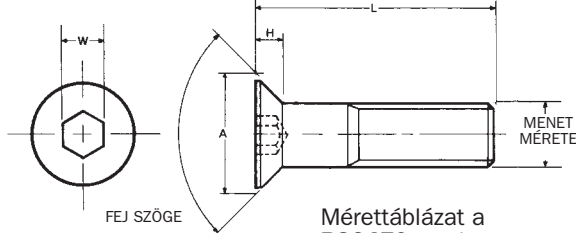
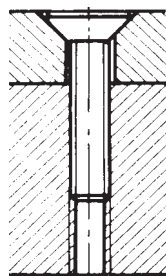


M8 - M20	ISO metrikus - Natúr		ISO metrikus - BZP		ISO metrikus - A2 INOX			
	Méret L	Menny. /dob.	Rend.sz. QFT-604	Ár Ft/100 db	Rend.sz. QFT-604	Ár Ft/100 db	Rend.sz. QFT-606	Ár Ft/100 db
M8 folyt,	55	100	-2081P	4230	-	-	-	-
	60	100	-2082Q	4540	-0810L	4190	-7082Q	10840
	65	100	-	-	-	-	-7083R	13010
	70	100	-2083R	5680	-0812M	5160	-7084S	15390
	80	50	-2083V	7850	-0814P	5680	-7085G	17450
	90	10	-2083T	8160	-	-	-	-
	95	10	-2083W	19520	-	-	-	-
	100	10	-2083Z	8780	-	-	-7086H	25720
	12	200	-2084S	2580	-	-	-	-
	15	200	-2085T	2580	-	-	-	-
M10	16	200	-2086V	2580	-0899B	2680	-7086V	5880
	18	200	-	-	-	-	-	-
	20	200	-2088X	2580	-0900A	2680	-7087W	5880
	25	200	-2089Y	2780	-0901B	3070	-7089Y	6090
	30	200	-2090Z	3090	-0902C	3090	-7090Z	6300
	35	200	-2092A	3300	-0903D	3780	-7092A	6810
	40	100	-2093B	4330	-0904E	4020	-7093B	9090
	45	100	-2094C	5680	-0905F	6650	-7093C	10210
	50	100	-2095D	5780	-0906G	6400	-7094C	10220
	55	100	-2096E	6920	-0907H	6400	-	-
M12	60	100	-2097F	7230	-0908J	6610	-7095D	12390
	65	50	-2098A	8780	-	-	-	-
	70	50	-2098G	9190	-0910L	7020	-	-
	75	50	-2099B	9400	-0911M	17760	-	-
	80	50	-2099H	11150	-	-	-7097F	17040
	90	50	-2100J	12910	-	-	-	-
	100	50	-2101K	16520	-	-	-	-
	110	50	-2101L	55450	-	-	-	-
	120	50	-2101M	55670	-	-	-	-
	M16	16	100	-	-	-	-	-
20		100	-2102L	2990	-1000A	5680	-7102L	12910
25		100	-2103M	3710	-1001B	5880	-7103M	17450
30		100	-2104N	5160	-1002C	5880	-7104N	18490
35		100	-2105P	5370	-1003D	6090	-7105P	19520
40		100	-2106Q	5570	-1004E	6090	-7106Q	20550
45		50	-2107R	5990	-1005F	7020	-7107R	21170
50		50	-2108S	6610	-1006G	7430	-7108S	21170
55		50	-2109T	8160	-	-	-	-
60		50	-2110V	8670	-1008J	8880	-7110V	33980
M20	65	50	-2111D	10330	-	-	-	-
	70	50	-2111W	14350	-	-	-	-
	75	50	-2112F	16420	-	-	-7112L	37080
	80	50	-2112X	18070	-1012P	17560	-7112X	50510
	90	50	-2113Y	25720	-1014R	26340	-7113Y	57740
	100	50	-2114Z	33050	-	-	-	-
	120	50	-2115R	41210	-	-	-	-
	30	50	-2118C	13940	-1230G	17110	-	-
	35	50	-2119D	14970	-	-	-	-
	40	50	-2120E	15900	-1232J	14460	-	-
45	50	-2121F	18070	-1232K	14460	-	-	
50	50	-2122G	22620	-1233K	15490	-	-	
55	25	-2123H	24790	-	-	-	-	
60	25	-2124J	23650	-1234L	17270	-	-	
70	25	-2125K	28710	-	-	-	-	
75	25	-2126A	30540	-	-	-	-	
80	25	-2126L	36050	-	-	-	-	
90	25	-2127M	40180	-	-	-	-	
100	25	-2128N	47410	-	-	-	-	
120	25	-2130Q	51540	-	-	-	-	
40	25	-2137Y	25720	-	-	-	-	
45	25	-2138Z	26750	-	-	-	-	
50	25	-2139A	38110	-	-	-	-	
55	25	-2141F	41210	-	-	-	-	
60	25	-2142C	47410	-	-	-	-	
70	25	-2143D	49480	-	-	-	-	
80	25	-2144E	52680	-	-	-	-	
90	25	-2145F	58880	-	-	-	-	
100	25	-2146G	61870	-	-	-	-	

NAGYBANI VÁSÁRLÁS ESETÉN EGYEDI ÁRAKKAL ÁLLUNK RENDELKEZÉSÜNKRE

Áraink az áfát nem tartalmazzák. © 2016

Magasan ötvözött acél, **BS EN ISO 898/1** szabv. szerint. **Szilárdság 10.9.** Nagy húzóterhelésű alkalmazásoknál használható. Maximális üzemeltetési hőmérséklet (natúr): 300°C.



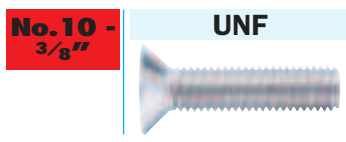
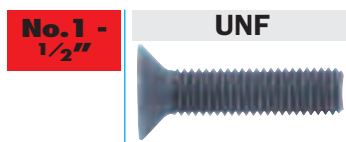
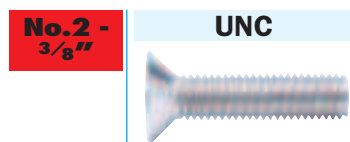
A = Legnagyobb elméleti éles sarok.

Méret táblázat a **BS2470** szerint.

Sülyesztett fej szöge: M20-ig = 91/89°

UNC, UNF

Menet méret	Méretek (colos)		
	A	H	W (hatsz)
4	.255	.083	1/16"
6	.307	.097	5/64"
8	.359	.112	3/32"
10	.411	.127	1/8"
1/4"	.531	.161	5/32"
5/16"	.656	.198	3/16"
3/8"	.781	.234	7/32"
1/2"	.938	.251	5/16"



Standard (natúr)

A2 rozsdamentes acél

Standard (natúr)

A2 rozsdamentes acél

Méret	L	Rend.sz.	Ár
		QFT-605	Ft/100 db
4	1/4"	-2204E	5060
	3/8"	-2205F	5680
	100 1/2"	-2206G	7740
Box	3/4"	-2207H	8160
	1/4"	-2213P	6090
6	3/8"	-2214Q	6710
	100 1/2"	-2215R	7120
	Box 3/4"	-2216S	8160
100	3/8"	-2218V	3510
	1/2"	-2219W	6090
	Box 5/8"	-2220G	7740
100	3/4"	-2220X	8040
	Box 1"	-2221Y	8160
100	3/8"	-2224A	4230
	1/2"	-2225B	4640
	Box 5/8"	-2226C	5060
100	3/4"	-2227D	6090
	Box 1"	-2229F	6710
1/4"	1/4"	-2239R	12290
	3/8"	-2231H	4020
	1/2"	-2232J	4130
100	5/8"	-2233K	4640
	3/4"	-2234L	5060
Box	1"	-2235M	6090
	1 1/4"	-2236N	7120
100	1 1/2"	-2237P	9190
	1/2"	-2241T	6090
	5/8"	-2242V	6090
100	3/4"	-2243W	7120
	1"	-2245Y	8160
100	1 1/4"	-2246Z	17320
	Box 1 1/2"	-2248A	17500
Box	2"	-2250C	17900
	2 1/2"	-2252E	18490
100	3/4"	-2254G	6710
	1"	-2256J	7120
100	1 1/4"	-2257K	8160
	1 1/2"	-2258L	10220
Box	2"	-2260A	15390
	2 1/2"	-2261P	17450
100	3/4"	-2266V	24890
	1/2"	-2268X	18490
100	1"	-2267W	13320
	1 1/2"	-2269Y	20550
50	1 3/4"	-2270B	30970
	2"	-2270Y	41210
Box	3"	-2271L	44310

Méret	L	Rend.sz.	Ár
		QFT-606	Ft/100 db
2	1/4"	-7500A	2460
	4 1/4"	-7530A	2670
100	3/8"	-7531B	2880
	Box 1/2"	-7532C	3080
6	1/4"	-7570A	3700
	100 1/2"	-7572C	3910
Box	5/8"	-7573D	4120
	3/8"	-7591B	2880
100	1/2"	-7592C	3500
	8 3/4"	-7593D	4120
100	1"	-7594E	5050
	Box 1 1/4"	-7595F	6800
100	3/8"	-7610A	5060
	10 1/2"	-7611B	4120
100	3/4"	-7612C	5060
	Box 1 1/2"	-7614E	6090
1/4"	3/4"	-7632C	7120
	100 1"	-7633D	8050
Box	1 1/2"	-7634E	9810
	5/16"	3/4"	-7641B
100	1"	-7642C	13320
100	3/8"	-7651B	18490
	100 1"	-7652C	20550
Box	1 1/2"	-7653D	25720

Méret	L	Rend.sz.	Ár
		QFT-605	Ft/100 db
10	3/8"	-2382C	3810
	1/2"	-2383D	4020
100	5/8"	-2384E	5060
	3/4"	-2385F	6090
Box	1"	-2386G	7120
	1/2"	-2390L	7120
100	5/8"	-2391M	7740
	3/4"	-2392N	8160
Box	1"	-2393P	9190
	1 1/2"	-2394Q	16370
100	3/4"	-2397T	8160
	5/16"	1"	-2399W
Box	100 1 1/4"	-2400X	12290
	1 1/2"	-2401Y	15390
100	3/4"	-2404A	7120
	3/8"	1"	-2405B
Box	100 1 1/4"	-2406C	8160
	1 1/2"	-2407D	15750
100	1"	-2411H	30880
	1/2"	1 1/4"	-2412J
Box	100 1 1/2"	-2413K	44310
	2"	-2415M	48440

Méret	L	Rend.sz.	Ár	
		QFT-606	Ft/100 db	
10	3/8"	-7700A	4640	
	1/2"	-7701B	5060	
100	3/4"	-7702C	6710	
	Box 1"	-7703D	8160	
100	1/4"	1/2"	-7705F	9190
	3/4"	-7706G	13320	
Box	1 1/2"	-7708J	15760	
	3/8"	1 1/2"	-7715R	69770



KENNEDY L hatszögkulcsok

Teljesen átédzett karbonacélból gyártva a **DIN 911** szabvány előírásai szerint. A precíz vágású vég és a pontos mm-es és AF-colos méretezés biztosítja a kulcsnyílásokba való tökéletes illeszkedést. A hosszabb, gömbvégű szár max. 30-os szögelfordulást tesz lehetővé. Fekete oxidált kivitel.

7 darabos készlet tartalma:

1.5, 2, 2.5, 3, 4, 5 és 6 mm.

9 darabos készlet tartalma:

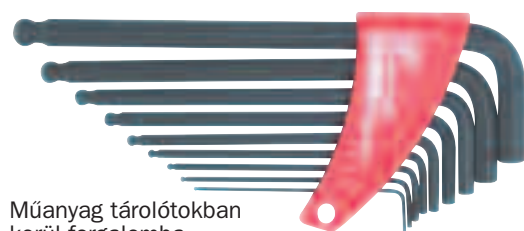
1.5, 2, 2.5, 3, 4, 5, 6, 8 és 10 mm.

7 darabos készlet tartalma:

5/64", 3/32", 7/64", 1/8", 9/64", 5/32" és 3/16"

9 darabos készlet tartalma:

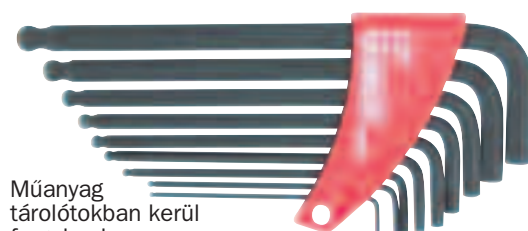
5/64", 3/32", 1/8", 5/32", 3/16", 7/32", 1/4", 5/16" és 3/8".



Műanyag tárolótokban kerül forgalomba.

METRIKUS HATSZÖG

Darab /készlet	Súly /készlet	Rend. szám KEN-602	Ár Ft/készlet
7	110g	-4570K	2690
9	350g	-5500K	4890



Műanyag tárolótokban kerül forgalomba.

COLOS HATSZÖG

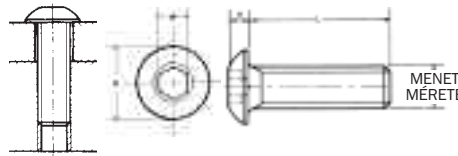
Darab /készlet	Súly /készlet	Rend. szám KEN-602	Ár Ft/készlet
7	80g	-5580K	2440
9	370g	-5730K	4890

BELSŐ KULCSNYÍLÁSÚ D-FEJŰ CSAVAROK



Belső kulcsnyílású csavarok - metrikus

Magasan ötvözött acél, **BS EN ISO 898/1** szabv. szerint.
Szilárdság 10.9. Nagy húzóterhelésű alkalmazásoknál használható. Maximális üzemeltetési hőmérséklet (natúr): 300°C.



Menet méret	Méretek (mm)		
	A	H	W (hatsz)
M3	5.50	1.5	2.0
M4	7.60	2.2	2.5
M5	9.50	2.8	3.0
M6	10.50	3.3	4.0
M8	14	4.4	5.0
M10	17.30	5.4	6.0
M12	20.70	6.4	8.0

Méret táblázat a **BS EN ISO 7380** szerint.



M3 - M12				ISO metrikus - Natúr			ISO metrikus - BZP			ISO metrikus - A2 INOX		
Méret	L	Menny./dob	Standard (natúr)		Fényes horganyzással (fény.horg.)		A2 rozsdamentes acél					
			Rend.sz. QFT-604	Ár Ft/100 db	Rend.sz. QFT-604	Ár Ft/100 db	Rend.sz. QFT-604	Ár Ft/100 db	Rend.sz. QFT-604	Ár Ft/100 db		
M3	5	200	-0198X	610	-4009Z	4370	-	-	-	-	-	-
M3	6	200	-0200A	720	-4100A	600	-5529M	600	-5529T	910	-	-
M3	8	200	-0201B	820	-4100C	710	-5530A	910	-5530J	910	-	-
M3	10	200	-0202C	920	-4100E	910	-5531K	1020	-5531P	1330	-	-
M3	12	200	-0203D	920	-4100G	1020	-5531T	1530	-5531W	1740	-	-
M3	16	200	-0206G	1030	-	-	-	-	-	-	-	-
M3	20	200	-0206T	1230	-4100X	600	-5532D	560	-	-	-	-
M3	25	200	-0207B	1440	-4100Z	600	-5532T	560	-	-	-	-
M3	30	200	-0207D	1540	-4101B	710	-5532Y	560	-	-	-	-
M4	6	200	-0207F	720	-4102C	810	-5533G	600	-	-	-	-
M4	8	200	-0207H	720	-	-	-	-	-	-	-	-
M4	10	200	-0208J	720	-4103D	1020	-5533R	710	-	-	-	-
M4	12	200	-0209K	720	-4104E	1220	-5534B	920	-	-	-	-
M4	15	200	-0211M	840	-4106G	1530	-5534G	1120	-	-	-	-
M4	16	200	-0212N	810	-4107H	1840	-5534K	1330	-	-	-	-
M4	20	200	-0212T	810	-	-	-	-	-	-	-	-
M4	25	200	-0212V	1120	-4109K	2260	-5534R	2260	-	-	-	-
M4	30	200	-0212X	1430	-	-	-	-	-	-	-	-
M4	35	200	-0212Y	1840	-	-	-	-	-	-	-	-
M4	40	200	-0212Z	2050	-	-	-	-	-	-	-	-
M5	6	200	-0213E	910	-4196F	1020	-5535G	810	-	-	-	-
M5	8	200	-0213L	910	-4200A	1020	-5535H	1580	-	-	-	-
M5	10	200	-0213P	910	-4201B	1020	-5535R	1590	-	-	-	-
M5	12	200	-0214Q	1020	-	-	-	-	-	-	-	-
M5	15	200	-0216S	1020	-4202C	1020	-5535Y	1640	-	-	-	-
M5	16	200	-0217T	1120	-	-	-	-	-	-	-	-
M5	18	200	-0217W	1810	-	-	-	-	-	-	-	-
M5	20	200	-0219W	1220	-4203D	1330	-5536G	1740	-	-	-	-
M5	22	200	-0220X	1910	-	-	-	-	-	-	-	-
M5	25	200	-0221Y	1840	-4204E	1430	-5536Y	2050	-	-	-	-
M5	30	200	-0222Q	1840	-4205F	1740	-	-	-	-	-	-
M5	35	200	-0222T	1850	-	-	-	-	-	-	-	-
M5	40	200	-0223A	2050	-	-	-	-	-	-	-	-
M5	50	200	-0223C	2570	-	-	-	-	-	-	-	-
M6	8	200	-0223D	920	-4298Z	920	-5537B	2570	-	-	-	-
M6	10	200	-0224A	1020	-4300A	920	-5537H	3080	-	-	-	-
M6	12	200	-0225B	1080	-4301B	1220	-5537X	1330	-	-	-	-
M6	15	200	-0227D	1220	-	-	-	-	-	-	-	-
M6	16	200	-0228E	1220	-4302C	1330	-5538R	1950	-	-	-	-
M6	18	200	-0229F	1220	-	-	-	-	-	-	-	-
M6	20	200	-0230G	1330	-4303D	1530	-5539D	2050	-	-	-	-
M6	25	200	-0232J	1530	-4304E	1740	-5539K	2150	-	-	-	-
M6	30	200	-0233K	1950	-4305F	2050	-5539T	2570	-	-	-	-
M6	35	200	-0233M	2260	-4306G	2260	-5539V	2880	-	-	-	-
M6	40	200	-0233Q	2770	-4307H	2570	-5539W	3080	-	-	-	-
M6	45	200	-0233T	3080	-4308J	3290	-	-	-	-	-	-
M6	50	200	-0233X	3390	-4309K	3700	-	-	-	-	-	-
M6	60	200	-	-	-4311M	4430	-	-	-	-	-	-
M6	70	200	-	-	-4315R	5150	-	-	-	-	-	-
M8	10	200	-0234L	1840	-4400A	2050	-5543J	2880	-	-	-	-
M8	12	200	-0235M	1950	-	-	-5544A	2880	-	-	-	-
M8	16	200	-0238Q	2150	-4401B	2460	-5544K	3080	-	-	-	-
M8	20	200	-0240S	2150	-4402C	3080	-5545A	3700	-	-	-	-
M8	25	200	-0242V	2150	-4403D	3500	-5545R	4430	-	-	-	-
M8	30	200	-0243W	2360	-4404E	4320	-5546B	4740	-	-	-	-
M8	35	200	-0244X	2770	-4405F	4320	-5546K	5670	-	-	-	-
M8	40	200	-0245Y	3190	-4406G	4840	-5547C	6700	-	-	-	-
M8	45	200	-0246B	3500	-	-	-5548D	9550	-	-	-	-
M8	50	200	-0246H	4740	-4408J	4940	-5549E	9600	-	-	-	-
M8	60	200	-0246Z	6180	-4409K	6080	-5551G	9700	-	-	-	-
M8	70	200	-	-	-	-	-5552H	9900	-	-	-	-
M8	80	200	-	-	-	-	-5553J	10220	-	-	-	-
M10	12	200	-	-	-	-	-5586M	10220	-	-	-	-
M10	16	200	-0249B	3600	-	-	-5587N	10220	-	-	-	-
M10	20	200	-0251D	3810	-4502C	4430	-5588P	11250	-	-	-	-
M10	25	200	-0253F	3910	-4503D	4840	-5590A	12290	-	-	-	-
M10	30	200	-0254G	4120	-4504E	6080	-5591B	12290	-	-	-	-
M10	35	200	-0255H	4630	-4505G	6910	-5592C	14350	-	-	-	-
M10	40	100	-0256J	4940	-4506H	8040	-5593D	15390	-	-	-	-
M10	45	100	-0257B	5150	-	-	-	-	-	-	-	-
M10	50	100	-0257L	5770	-	-	-5594E	15390	-	-	-	-
M10	60	100	-0257N	8150	-	-	-	-	-	-	-	-
M10	70	100	-0257T	14350	-4509L	10220	-	-	-	-	-	-
M10	16	100	-0259M	11250	-	-	-	-	-	-	-	-
M10	20	100	-0261P	11250	-	-	-	-	-	-	-	-
M10	25	100	-0263R	12290	-4602C	10310	-5598W	15390	-	-	-	-
M10	30	100	-0264S	14350	-4603D	10310	-5599X	20550	-	-	-	-
M12	35	100	-0265T	16420	-4604E	12290	-5600A	24680	-	-	-	-
M12	40	50	-0266V	16420	-4605F	13320	-	-	-	-	-	-
M12	45	50	-	-	-4606G	14350	-5602C	27780	-	-	-	-
M12	45	50	-	-	-4607H	17450	-	-	-	-	-	-
M12	50	50	-0268X	90290	-4608J	20550	-5603D	30880	-	-	-	-

NAGYBANI VÁSÁRLÁS ESETÉN EGYEDI ÁRAKKAL ÁLLUNK RENDELKEZÉSÜNKRE

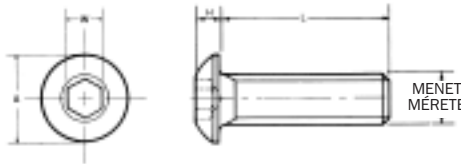
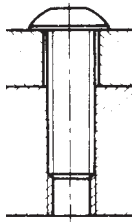
Áraink az áfát nem tartalmazzák. © 2016



Belső kulcsnyílású csavarok - colos

Magasan ötvözött acél, **BS EN ISO 898/1** szabv. szerint. **Szilárdság 10.9.** Nagy húzóterhelésű alkalmazásoknál használható. Maximális üzemeltetési hőmérséklet (natúr): 300°C.

Menet Size	Méretek (colos)		
	A	H	W (hex)
UNC/UNF			
6	.262	.073	5/64
8	.312	.087	3/32
10	.361	.101	1/8
1/4	.437	.132	5/32
5/16	.547	.166	3/16



UNC/UNF Méret táblázat a **ANSI B 18.3**
BSW/BA Méret táblázat a **BS 2470**

No.10 - 5/16"

UNF - Natúr



Standard (natúr)

Méret	L	Menny./dob	Rend.sz. QFT-605	Ár Ft/100 db
10	1/4"	100	-0350A	3080
	3/8"	100	-0351B	3910
	1/2"	100	-0352C	3910
	5/8"	100	-0353D	4430
	3/4"	100	-0354E	5460
1/4"	1"	100	-0355F	5670
	1/2"	100	-0357H	4740
	3/4"	100	-0359K	5670
5/16"	1"	100	-0361L	6180
	1/2"	200	-0362M	32330
	5/8"	200	-0363M	7950
	3/4"	200	-0364N	7120

No.4 - 3/8"

UNC - Natúr



Standard (natúr)

Méret	L	Menny./dob	Rend.sz. QFT-605	Ár Ft/100 db
4	1/4"	100	-0293D	2990
	3/8"	100	-0294E	3080
6	1/4"	100	-0295F	4010
	3/8"	100	-0296G	4120
8	1/2"	100	-0297H	4740
	3/8"	100	-0300L	5670
	1/2"	100	-0301M	7440
	3/4"	100	-0302N	8330
10	1/2"	100	-0303Y	8330
	3/4"	100	-0305R	38220
	1"	100	-0306S	3600
	1 1/2"	100	-0307T	3810
1/4"	3/4"	100	-0309W	4120
	1"	100	-0311Y	5150
	3/8"	100	-0313Z	3390
	1/2"	100	-0314A	3390
	5/8"	100	-0315B	3600
	3/4"	100	-0316C	3700
	1"	100	-0318B	4740
	1 1/2"	100	-0319E	5150
	2"	100	-0320G	5670
	2 1/2"	100	-0321H	6180
3/8"	1"	100	-0322J	6700
	1 1/2"	100	-0323J	6700
	2"	100	-0324L	6910
	2 1/2"	100	-0326N	7110



Rozsdamentes rögzítőanyag-készlet

A2 rozsdamentes acél foglalatrögzítő gömbfejű csavar készlet. Tartalom: M5 x 12, M5 x 16, M5 x 20, M6 x 12, M6 x 16, M6 x 20, M6 x 25, M8 x 20, M8 x 25 és M8 x 30



Típus	Átl. menny.	Rend. szám QFT-615	Ár Ft/készlet
Metric	310	-4420K	11250



Javító-készletek

Metrikus aljzat csavarok

Gombfej

Méret: M5 x 12, 16 és 20. M6 x 12, 16, 20 és 25. M8 x 20, 25 és 30.

ISO 7380.



Átl. menny.	Súly /készlet	Rend. szám KEN-615	Ár Ft/készlet
310	1.80kg	-5010K	8670

Metrikus aljzat csavarok - BZP

Gombfej

Méret: M5 x 12, 16 és 20. M6 x 12, 16, 20 és 25. M8 x 20, 25 és 30.

ISO 7380.



Átl. menny.	Súly /készlet	Rend. szám KEN-615	Ár Ft/készlet
310	1.80kg	-5020K	8670

No.4 - 5/16"

UNC - A2 INOX



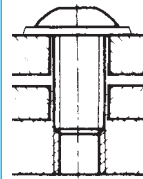
A2 rozsdamentes acél

Méret	L	Menny./dob	Rend.sz. QFT-606	Ár Ft/100 db
4	1/4"	100	-5625G	5410
	3/8"	100	-5626H	3080
	1/2"	100	-5627J	3700
	3/4"	100	-5628K	4940
6	3/8"	100	-5632T	3910
	1/2"	100	-5633V	4120
	3/4"	100	-5634W	4840
	1"	100	-5635X	6180
	1 1/2"	100	-5640A	4120
8	3/8"	100	-5641B	4840
	1/2"	100	-5642C	5050
	3/4"	100	-5643D	6180
10	1"	100	-5644E	7220
	1 1/4"	100	-5650K	5770
	3/8"	100	-5651L	5800
	1/2"	100	-5652M	5870
	3/4"	100	-5653N	6700
	1"	100	-5654P	7010
	1 1/2"	100	-5670A	7120
1/4"	3/4"	100	-5671B	8770
	1"	100	-5672C	10310
	1 1/2"	100	-5680R	13410
5/16"	3/4"	100	-5681S	15480
	1"	100	-5682T	18490
	1 1/2"	100	-5683V	23650

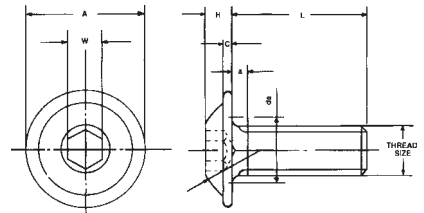
Foglalatrögzítő peremes gömbfejű csavarok



A gömbfej alatti extraszéles perem révén ezek a csavarok ideálisak rögzítoszalagokhoz, burkolólemezekhez és fémlémez készülékházakhoz, melyek nagyobb teherelosztást igényelnek.



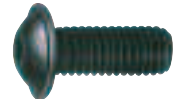
Menet méret	Méretek (mm)		
	A	H	W (hatsz)
M4	9.29	2.2	2.5
M5	11.40	2.8	3.0
M6	13.59	3.3	4.0
M8	17.00	4.4	5.0
M10	20.80	5.4	6.0



Méret táblázat a **BS EN ISO 898/1**
Grade 10.9 DIN 7380 szerint.

M3 - M10

ISO Metrikus - Natúr



Standard (natúr)

Méret	L	Menny./dob	Rend.sz. QFT-604	Ár Ft/100 db
M3	8	200	-3001B	2260
	10	200	-3002C	2260
	12	200	-3003D	2670
M4	6	200	-3008J	3300
	8	200	-3009K	1640
	10	200	-3010L	1640
12	200	-3011M	1740	
	16	200	-3013P	2570
	8	200	-3019W	2570
10	200	-3020X	2570	
	12	200	-3021Y	2570
	14	200	-3022Z	2570
16	200	-3023A	2670	
	20	200	-3024B	3080
	25	200	-3026D	4320
8	200	-3031J	2260	
	10	200	-3032K	2260
	12	200	-3033L	2360
16	200	-3035N	2460	
	20	200	-3036P	2770
	25	200	-3038R	3080
30	200	-3039S	3290	
	35	200	-3040T	3600
	40	200	-3041V	3810
50	200	-3043X	4120	
	10	200	-3044Y	2150
	12	200	-3045Z	2360
16	200	-3047B	2570	
	20	200	-3048C	3080
	25	200	-3050E	3390
30	200	-3051F	5060	
	35	200	-3052G	5670
	50	200	-3055K	22620
16	200	-3058N	8250	
	20	200	-3059P	10060
	25	200	-3061R	9810
30	200	-3062S	10220	

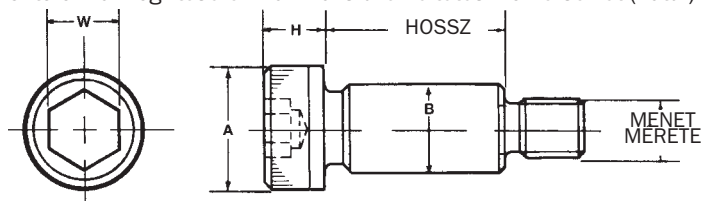


Csoport **021**



QUALFAST Hengeresfejű belső- kulcsnyílású illesztőcsavarok

Magasan ötvöztött acél, **BS EN ISO 898/1** szabv. szerint. **Szilárdság 12.9.**
 Költséges alkatrészek - tengelyek, forgócsapok, csapszegek, forgattyúcsapok - helyettesítésére. Használatos öntőformák rögzítésére. Maximális üzemeltetési hőmérséklet (natúr): 300°C.



Méret táblázat a **ISO 7379**
 Törzsátmérő tûrés: h8 szerint.

Menet méret	Méretek (mm)			
	B	A	H	W (hatsz)
M5	6.0	10.0	4.5	3.0
M6	8.0	13.0	5.5	4.0
M8	10.0	16.0	7.0	5.0
M10	12.0	18.0	9.0	6.0
M12	16.0	24.0	12.0	8.0
M16	20.0	30.0	14.0	10.0
M20	24.0	36.0	16.0	12.0
M24	28.0	40.0	18.0	14.0

Menet méret	Méretek (colos)			
	B	A	H	W (hatsz)
3/16"	0.2480	0.375	0.188	1/8"
1/4"	0.3105	0.437	0.219	5/32"
5/16"	0.3730	0.562	0.250	3/16"
3/8"	0.4980	0.750	0.313	1/4"
1/2"	0.6230	0.875	0.375	5/16"
5/8"	0.7480	1.000	0.500	3/8"
3/4"	0.9980	1.132	0.625	1/2"

M5 - M20 **ISO Metrikus**

Standard (natúr)

Méret	L	Rend. szám	Ár	
		QFT-610	Ft/100 db	
M5	10	-0510A	15390	
	12	-0512C	15390	
	15	-0515F	15390	
	16	-0516G	15390	
	20	-0520L	15390	
	25	-0525R	15390	
	50 Box	30	-0530X	15390
		40	-0540H	15390
		45	-0545N	16420
		50	-0541J	16420
M6	10	-0610Y	15970	
	12	-0612A	16420	
	15	-0615F	17450	
	16	-0616G	17450	
	20	-0620L	18490	
	25	-0625R	19520	
50 Box	30	-0630X	20550	
	35	-0635C	21580	
	40	-0640H	23650	

Méret	L	Rend. szám	Ár	
		QFT-610	Ft/100 db	
M6	45	-0645K	24680	
	50	-0650J	26750	
	60	-0651K	27780	
	50 Box	65	-0651T	33980
		70	-0652L	36050
		75	-0653A	41210
		80	-0653M	43280
	90	-0655P	46380	
	M8	10	-0810A	17450
		12	-0812C	18490
15		-0815F	19520	
16		-0816G	20550	
20		-0820L	21580	
25		-0825R	22620	
50 Box		30	-0830X	23650
		35	-0835C	25720
		40	-0840H	27780
		45	-0845N	30880
M8	50	-0850T	33980	
	60	-0860V	37080	
	65	-0865A	41210	
	70	-0870Q	44310	
	80	-0880B	46380	
	90	-0890D	51540	
	100	-0900F	68990	
	120	-0920H	128870	

Méret	L	Rend. szám	Ár	
		QFT-610	Ft/100 db	
M10	15	-1015F	30880	
	16	-1016G	32950	
	20	-1020L	35010	
	25 Box	25	-1025R	37080
		30	-1030S	39150
		35	-1035T	42240
		40	-1040H	43280
	45	-1045K	45340	
	M10	50	-1050T	47410
		55	-1055Y	49480
60		-1060E	51540	
70		-1070Q	55670	
80		-1080B	61870	
90		-1090C	72200	
100		-1100Z	82530	
120		-1120H	102260	
M12	140	-1140D	278800	
	20	-1220V	41210	
	25	-1225W	61420	
	30	-1230X	59700	
	35	-1235C	68850	
25 Box	40	-1240H	66000	
	50	-1250T	67040	

Méret	L	Rend. szám	Ár
		QFT-610	Ft/100 db
M12	60	-1260E	68070
	70	-1270Q	69100
	80	-1280B	70140
	25 Box	90	-1290L
100		-1300Z	92860
120		-1320Z	178160
140		-1340B	353450
M16	40	-1640H	102260
	50	-1650T	112590
	60	-1660Z	236550
	70	-1670Q	288200
10 Box	80	-1680B	360510
	90	-1690L	412160
	100	-1700Z	463810
120	-1720Z	515460	

1/4" - 5/8" **UNC**

Standard (natúr)

Méret	L	Rend. szám	Ár
		QFT-611	Ft/100 db
1/4"	3/8"	-4611A	8250
	1"	-4614D	10310
	1"	-4714D	25720
5/16"	1 1/2"	-4716F	41210
	2 1/2"	-4720K	56710
25 Box	2 3/4"	-4721L	61870

Méret	L	Rend. szám	Ár
		QFT-611	Ft/100 db
1"	1"	-4814D	41210
	2"	-4818H	51540
	2 1/2"	-4820K	87700
3/8"	2 3/4"	-4821L	92860
	3"	-4822M	98030
25 Box	3 1/2"	-4824P	126610

Méret	L	Rend. szám	Ár
		QFT-611	Ft/100 db
5/8"	1 1/2"	-5011A	206490
	2 1/4"	-5014D	236550
	2 1/2"	-5015E	277870
10 Box	4"	-5021L	360060

KENNEDY **Javító-készletek**

Belső kulcsnyílású csavarok

Tartalma:

Metrikus:

- M5 x 16, M5 x 20,
- M6 x 20, M6 x 25,
- M8 x 25, M8 x 30,
- M10 x 25, M10 x 30,
- M12 x 20,
- M12 x 25 és
- M12 x 30mm.

UNF:

- 3/16 x 1/2, 3/16 x 3/4,
- 3/16 x 1, 1/4 x 3/4,
- 1/4 x 1, 1/4 x 1 1/4,
- 5/16 x 3/4, 5/16 x 1,
- 5/16 x 1 1/2, 3/8 x 3/4,
- 3/8 x 1 és
- 3/8 x 1 1/2.



Típus	Átlagos menny.	Súly /készlet	Rend. szám	Ár
			KEN-615	Ft/készlet
Metric	100	1.15kg	-4630K	8360
UNF	100	1.20kg	-4640K	7730

ÚJ

Metrikus aljzat csavarok

Belső kúpos fej

Méretek: M4 x 4, 8 és 10. M5 x 5, 8, 10. M6 x 6, 8, 10 és 12. DIN 916.



Átlagos menny.	Súly /készlet	Rend. szám	Ár
		KEN-615	Ft/készlet
2000	1.87kg	-5140K	11250

MATLOCK Csavar tárolódoboz

2880 darabos
Süllyesztett fejú facsavarok
Tartalom: Ezüstsínű, duplamenetes facsavarok (colos):

- No.6 x 3/4" (325),
- No.6 x 1" (375),
- No.8 x 1" (575),
- No.8 x 1 1/4" (400),
- No.8 x 1 1/2" (300),
- No.8 x 2" (200),
- No.8 x 2 1/2" (75),
- No.10 x 2" (70),
- No.10 x 2 1/2" (60),
- No.10 x 3" (50)

Tiplik
Piros 5.5mm (300),
Barna 7mm (150)



FÉM DOBOZ

Típus	Súly /dob.	Rend. szám MTL-615	Ár Ft/dob.
Facsavarok	9.15kg	-0010K	20640

Csavar tárolódoboz

2880 darabos
Gold-ZP™ Pozdorja Facsavar készlet

Tartalom:
3.5 x 20mm (325),
3.5 x 25 (375),
4.0 x 25 (575),
4.0 x 30(400),
4.0 x 40 (300),
4.0 x 50 (200),
4.0 x 60 (75),
5.0 x 50(70),
5.0 x 60 (60),
5.0 x 70 (50).

Tiplik:
Piros 5.5mm (300),
Barna 7mm (150).

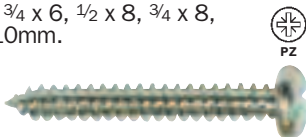


FÉM DOBOZ

Típus	Átlagos mennyiség	Rend. szám MTL-615	Ár Ft/dob.
Pozdorja csavarok	2880	-0020K	20640

KENNEDY Javító-készletek

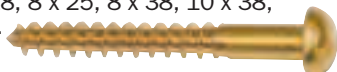
Süllyesztett fejú, hornyolt, horganyzott:
4 x 1/4, 4 x 5/8, 4 x 3/4, 6 x 1/2, 6 x 3/4, 6 x 1, 8 x 1/2, 8 x 3/4, 8 x 1, 10 x 1/2, 10 x 3/4, 10 x 1.
Hornyolt D-fejú:
4 x 1/2, 4 x 3/4, 6 x 1/2, 6 x 3/4, 8 x 1/2, 8 x 3/4, 10 x 1/2, 10 x 3/4, 10 x 1.
Pozidrive, D-fejú:
4 x 1/2, 6 x 1/2, 8 x 1/2, 10 x 1/2, 12 x 1/2, 4 x 3/4, 6 x 3/4, 8 x 3/4, 10 x 3/4, 12 x 3/4, 6 x 1, 8 x 1, 10 x 1.
Peremes:
1/2 x 6, 5/8 x 6, 3/4 x 6, 1/2 x 8, 3/4 x 8, 1/2 x 10, 3/4 x 10mm.



Típus	Átlagos mennyiség	Rend. szám KEN-615	Ár Ft/dob.
Süllyesztett	700	-4050K	5150
D-fejú, hornyolt	700	-4060K	4630
D-fejú, pozidrive	700	-4600K	5150
Peremes	700	-4610K	6700

Félgömbfejú facsavarok

Tartalom:
Sárgaréz hornyos: 4 x 18, 6 x 18, 6 x 25, 8 x 18, 8 x 25, 8 x 38, 10 x 38, 10 x 50mm.



ÚJ



Típus	Átlagos mennyiség	Súly /dob.	Rend. szám KEN-615	Ár Ft/dob.
Facsavarok	375	1.30kg	-4720K	11160

Süllyesztett fejú facsavarok

Tartalom:
Egyenes hornyú horganyzott
1/2 x 4, 3/4 x 4, 3/4 x 6, 1 x 6, 1/2 x 8, 3/4 x 8, 1 x 10, 1 1/2 x 10 mm.

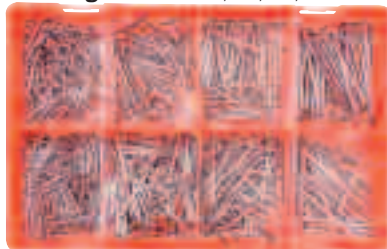
Pozidriv® horganyzott
1/2 x 4, 3/4 x 4, 3/4 x 6, 1 x 6, 1/2 x 8, 3/4 x 8, 1 x 10, 1 1/2 x 10 mm.



Típus	Átlagos mennyiség	Rend. szám KEN-615	Ár Ft/dob.
Egy.h., horg.	350	-4360K	4120
Pozidriv®horg.	350	-4370K	4120

Huzalszgek

Kerek és ovális
Kerek szgek (fához) hossza: 1", 1 1/2", 2" és 2 1/2".
Ovális szgek (fához) hossza: 1", 1 1/2", 2" és 2 1/2".
Kömüves szgek hossza: 25, 30, 40, 50 és 60mm.



Típus	Átlagos mennyiség	Súly /dob.	Rend. szám KEN-615	Ár Ft/dob.
Fa	525	1.35kg	-4340K	3700

Tiplikészlet

Tartalom: Sárga, piros, barna és kék.



Típus	Átlagos mennyiség	Rend. szám KEN-615	Ár Ft/dob.
Tiplik	220	-4740K	3080

Kömüves szgek

Tartalom: 25, 30, 50 és 60mm.



ÚJ

Típus	Átlagos mennyiség	Súly /dob.	Rend. szám KEN-615	Ár Ft/dob.
Kömüves szgek	450	2.10kg	-4700K	6890

SENATOR QUALITY TOOLING

Szeg- és vasáru készletben

Tartalom:
Bright szgek: 1.3 x 22.2mm - x100,
2.0 x 25.4mm - x80, 1.7 x 31.8mm - x80,
2.1 x 38.1mm - x50, 2.0 x 38.1mm - x30 és
2.6 x 50.8mm - x20.
Panel tüske: 1.6 x 31.8mm - x80 és
1.7 x 25.4mm - x80.

Kömüves szgek: 2.3 x 31mm - x30.

Típus	Átlagos mennyiség	Rend. szám SEN-615	Ár Ft/dob.
Szeg- és vasáru készletben	550	-6010K	1530



ÚJ

KENNEDY *QUALITY INDUSTRIAL TOOLS* **Javító-készletek ÚJ**

Metrikus aljzat csavarok - BZP

Gombfej

Méret: M5 x 12, 16 és 20. M6 x 12, 16, 20 és 25. M8 x 20, 25 és 30.
ISO 7380.



Átlagos menny.	Súly /készlet	Rend. szám KEN-615	Ár Ft/készlet
310	1.80kg	-5020K	8670

Belső kulcsnyílású csavarok

Tartalma:

Metrikus: M5 x 16, M5 x 20, M6 x 20, M6 x 25, M8 x 25, M8 x 30, M10 x 25, M10 x 30, M12 x 20, M12 x 25 és M12 x 30mm.

UNF:

$\frac{3}{16} \times \frac{1}{2}$, $\frac{3}{16} \times \frac{3}{4}$, $\frac{3}{16} \times 1$, $\frac{1}{4} \times \frac{3}{4}$, $\frac{1}{4} \times 1$, $\frac{1}{4} \times 1\frac{1}{4}$, $\frac{5}{16} \times \frac{3}{4}$, $\frac{5}{16} \times 1$, $\frac{5}{16} \times 1\frac{1}{2}$, $\frac{3}{8} \times \frac{3}{4}$, $\frac{3}{8} \times 1$ és $\frac{3}{8} \times 1\frac{1}{2}$.



Leg keresettebb

Típus	Átlagos menny.	Rend. szám KEN-615	Ár Ft/készlet
Metrikus	100	-4630K	8360
UNF	100	-4640K	7730

Metrikus aljzat csavarok

Belső kúpos fej

Méret: M4 x 4, 8 és 10. M5 x 5, 8, 10. M6 x 6, 8, 10 és 12.
DIN 916.

ÚJ



Átlagos menny.	Súly /készlet	Rend. szám KEN-615	Ár Ft/készlet
2000	1.87kg	-5140K	11250

Metrikus aljzat csavarok

Gombfej

Méret: M5 x 12, 16 és 20. M6 x 12, 16, 20 és 25. M8 x 20, 25 és 30.
ISO 7380.

ÚJ



Átlagos menny.	Súly /készlet	Rend. szám KEN-615	Ár Ft/készlet
310	1.80kg	-5010K	8670

Metrikus aljzat csavarok - sülyesztett fejjel

Méret: M5 x 12, M5 x 16, M5 x 20, M6 x 12, M6 x 16, M6 x 20, M6 x 25, M8 x 20, M8 x 25, M8 x 30.
DIN 7991.

ÚJ



Átlagos menny.	Súly /készlet	Rend. szám KEN-615	Ár Ft/készlet
410	1.99kg	-5090K	9500

Csavarok, anyák és alátétek

Tartalom:

Metrikus: Szilárdság 8.8: M6 x 25, M6 x 40, M8 x 25, M8 x 40, M10 x 25, M10 x 40mm.

UNF: Szilárdság 'S': $\frac{1}{4} \times \frac{3}{4}$, $\frac{1}{4} \times 1$, $\frac{5}{16} \times 1$, $\frac{5}{16} \times 1\frac{1}{4}$, $\frac{3}{8} \times 1$, $\frac{3}{8} \times 1\frac{1}{2}$.

UNC: Szilárdság 'R': $\frac{1}{4} \times \frac{3}{4}$, $\frac{1}{4} \times 1$, $\frac{5}{16} \times 1$, $\frac{5}{16} \times 1\frac{1}{4}$, $\frac{3}{8} \times 1$, $\frac{3}{8} \times 1\frac{1}{2}$.



Típus	Átlagos mennyiség	Súly /készlet	Rend. szám KEN-615	Ár Ft/készlet
Metrikus	288	2.2kg	-4110K	5760
UNF	264	2.1kg	-4120K	6400
UNC	264	2.2kg	-4130K	6400

JAVÍTÓKÉSZLETEK

Metrikus aljzat csavarok - BZP

Csófej

Méret: M5 x 12, 16 és 20. M6 x 12, 16, 20 és 25. M8 x 16, 20 és 25.
DIN 912. Fokozat 12.9.

ÚJ



Átlagos menny.	Súly /készlet	Rend. szám KEN-615	Ár Ft/készlet
240	1.91kg	-5060K	8670

Metrikus aljzat csavarok - BZP

Sülyesztett fej

Méret: M5 x 12, 16 & 20. M6 x 12, 16, 20 és 25. M8 x 20, 25 és 30.
DIN 7991.

ÚJ



Átlagos menny.	Súly /készlet	Rend. szám KEN-615	Ár Ft/készlet
410	2.00kg	-5100K	9500

Gép csavarok és anyák

Tartalom: Acél

M3 x 12, M3 x 16, M3 x 20, M3.5 x 10, M3.5 x 12, M3.5 x 16, M4 x 8, M4 x 10, M4 x 12, M4 x 16, M4 x 20, M4 x 25, M5 x 10, M5 x 12, M5 x 16, M5 x 20, M6 x 10, M6 x 12, M6 x 16, M6 x 20 és M6 x 25.



**KIBŐVÍTETT
MÉRETTARTOMÁNY**

Típus	Átlagos mennyiség	Súly /készlet	Rend. szám KEN-615	Ár Ft/készlet
Acél	600	1.15kg	-4290K	6180
Sárgaréz	390	1.90kg	-4300K	14900

Metrikus nejlon gépcsvavar, anya és alátét készlet

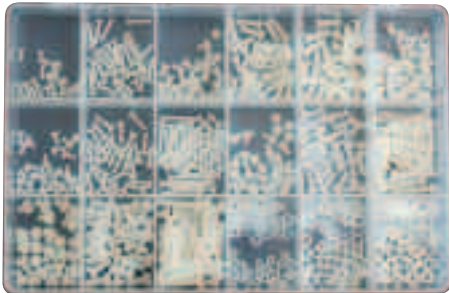
(mindenből 25 darab):

Süllyesztett fejű, hornyos + Anyák és alátétek:

M3 x 8, M3 x 16, M4 x 8, M4 x 16, M4 x 20, M5 x 8, M5 x 16

Sajtfejű, hornyos + Anyák és alátétek:

M3 x 6, M3 x 12, M3 x 25, M4 x 8, M4 x 6, M4 x 12, M4 x 25, M5 x 6, M5 x 12, M5 x 25.



Típus	Átlagos menny.	Súly /készlet	Rend. szám KEN-615	Ár Ft/készlet
Nylon	525	577g	-4100K	20640

Horganyzott, önzáró anyák

Tartalom:

M5, M6, M8, M10, M12, M14 és M16.



Típus	Átlagos menny.	Súly /készlet	Rend. szám KEN-615	Ár Ft/készlet
Metrikus	300	1.10kg	-4180K	5150

Fémcsavarok és anyák

MS XOX = Szilárdság: 4.6

Tartalom: M6 x 20, M6 x 40, M6 x 45, M8 x 25, M8 x 30, M8 x 35 és M8 x 50 mm.

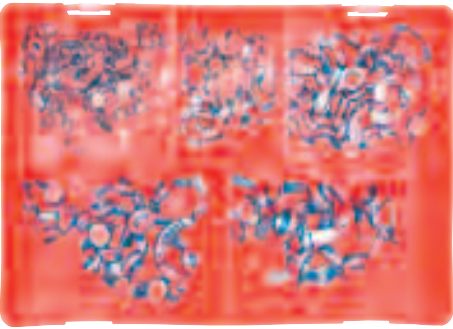


Átlagos mennyiség	Súly /készlet	Rend. szám KEN-615	Ár Ft/készlet
200	1.70kg	-4030K	3500

Horganyzott, szárnycsavarok

Tartalom: M4, M5, M6, M8 és M10.

**Leg
keresettebb**



Átlagos menny.	Súly /készlet	Rend. szám KEN-615	Ár Ft/készlet
100	0.50kg	-4210K	6490

Csvavar, alátét és anya készlet - BZP

Csavarok, anyacsavarok és alátétgyűrűk - BZP
Szénacélból készült, megmunkált, edzett és horganyzott, rozsdamentes és korrózióálló.

Tartalom:

Csavarok:	Anyacsavarok:	Alátétgyűrűk:
M4 x 12 - x10, M6 x 30 - x10, M4 x 20 - x10, M8 x 25 - x5, M5 x 16 - x10, M8 x 40 - x5, M5 x 25 - x10, M10 x 16 - x5, M6 x 20 - x10, M10 x 40 - x5.	M4 - x20, M5 - x20, M6 - x20, M8 - x10, M10 - x10.	M4 - x20, M5 - x20, M6 - x20, M8 - x10, M10 - x10.



Típus	Átlagos mennyiség	Rend. szám SEN-615	Ár Ft/készlet
Csapágy, tömítés csavarkészlet	240	-6110K	1530

Belső fogazású záróalátétek - Metrikus.

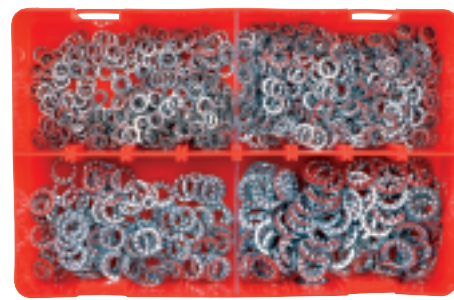
Tartalom: Lapos: M5, M6, M8, M10, M12mm.

Orros (belső): M5, M6, M8, M10mm.

Fogazott: M5, M6, M8, M10mm.

Réz: M4, M5, M6, M8, M10, M12mm.

Fakötésű: M5, M6, M8, M10, M12mm.



Átlagos mennyiség	Súly /készlet	Rend. szám KEN-615	Ár Ft/készlet
Belső fogazás	750	-4250K	7400

Horganyzott anyák

Tartalom:

M5, M6, M8, M10, M12, M14 és M16.



Típus	Átlagos menny.	Súly /készlet	Rend. szám KEN-615	Ár Ft/készlet
Metrikus	375	1.40kg	-4150K	4740



Javító-készletek **Leg keresettebb**

Alátétek

Tartalom: Lapos: M5, M6, M8, M10, M12mm.



Típus	Átl. menny.	Rend. szám KEN-615	Ár Ft/készlet
Lapos	1500	-4230K	3990

Sárhányó alátétek

Tartalom: M5, M6, M8, M10mm

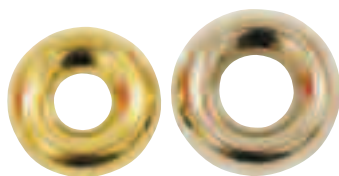
Leg keresettebb



Típus	Átlagos menny.	Súly /készlet	Rend. szám KEN-615	Ár Ft/készlet
Metrikus	220	1.45kg	-4270K	5560

Gyűrűs alátétek

Tartalom: No.4, No.6, No.8, No.10, No.12 és No.14.

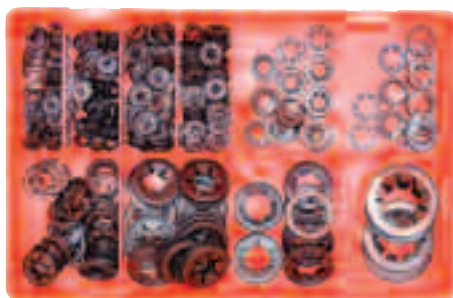


Típus	Átl. menny.	Rend. szám KEN-615	Ár Ft/készlet
Gyűrűs alátétek	465	-4330K	9280

Starlock gyorsrögzítők

Tartalom:

3/32, 1/8, 5/32, 3/16, 1/4, 5/16, 3/8, 7/16, 1/2, 5/8, 3/4

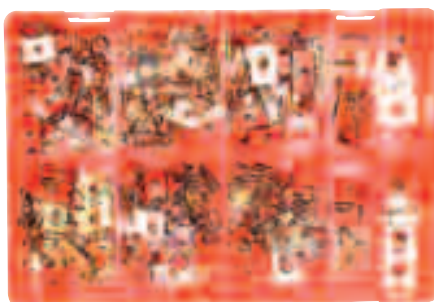


Típus	Átl. menny.	Rend. szám KEN-615	Ár Ft/készlet
Starlock gyorsrögzítők	585	-4320K	9280

Alátétek - U és J

Tartalom:

U No.6, U No.8, U No.10, U No.12, és U No.14. J No.6, No.8, J No.10, J No.12 és J No.14.



Típus	Átlagos mennyiség	Rend. szám KEN-615	Ár Ft/készlet
U és J alátétek	300	-4480K	7630

Alátétek

Tartalom:

Réz: M4, M5, M6, M8, M10, M12mm.

Leg keresettebb

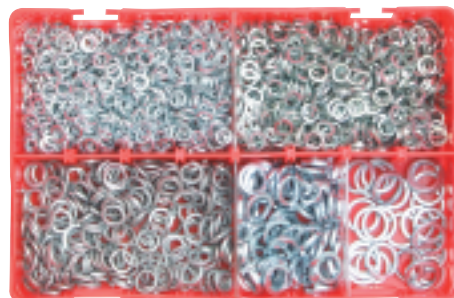


Típus	Átl. menny.	Rend. szám KEN-615	Ár Ft/készlet
Réz	300	-4690K	8250

JAVÍTÓKÉSZLETEK

Alátétek - Rugós, négyzet keresztmetszetű

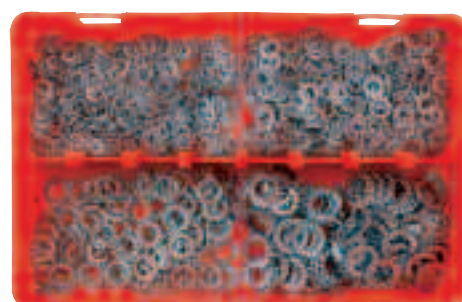
Tartalom: M5, M6, M8, M10 és M12.



Típus	Súly. /készlet	Rend. szám KEN-615	Ár Ft/készlet
Négyzet keresztmetszetű	915g	-4240K	5670

Külső fogazású záróalátétek - Metrikus

Tartalom: M5, M6, M8, és M10.



Típus	Átlagos mennyiség	Rend. szám KEN-615	Ár Ft/készlet
Külső fogazás	750	-4260K	7600

SENATOR Javító-készletek

Lapos és rugós alátétek

Tartalmaz: Lapos alátétek (átmérő):

4mm - x120, 5mm - x100, 6mm - x80, 8mm - x50, 10mm - x30 és 12mm - x15.

Rugós alátétek (átmérő):

4mm - x120, 5mm - x100, 6mm - x80, 8mm - x50, 10mm - x30 és 12mm - x15.

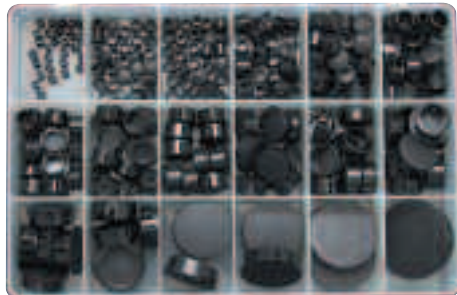


Típus	Átl. menny.	Rend. szám SEN-615	Ár Ft/készlet
Lapos és rugós alátétek	790	-3810K	1530

Furattakaró dugók

Vegyí anyagoknak és hőnek ellenálló Nylon 66 anyagból készített dugók. Tűzállósági együttható UL94V-2 és az anyagi hőindex: 125°C.

Tartalom: Átmérők 4.8 - 45mm; legnagyobb lemezvastagság 1.6 - 3.2mm.



Átl. Qty	Súly. /készlet	Rend. szám KEN-615	Ár Ft/készlet
260	485g	-4760K	19610

Kábelátvezető dugók

Tartalom: 6, 8, 10, 11, 12, 14, 18 és 20mm.



Típus	Átl. menny.	Súly /készlet	Rend. szám KEN-615	Ár Ft/készlet
Kábelátvezető dugók	100	252g	-4580K	4630

Lapos dugók

Tartalom: 5/16, 3/8, 1/2, 5/8, 3/4, 7/8, 15/16 és 1".



Átl. menny.	Súly /készlet	Rend. szám KEN-615	Ár Ft/készlet
120	0.35kg	-4560K	3810

**Alátétek
Tartalom:**

Fakötésű: M5, M6, M8, M10, M12mm.



Típus	Átl. menny.	Rend. szám KEN-615	Ár Ft/készlet
Fakötésű	600	-4280K	6700

Metrikus 'O' gyűrűk

Tartalom: M6, M10, M11, M14, M17, M21, M24, M25.

Leg keresettebb



Típus	Átl. menny.	Súly /készlet	Rend. szám KEN-615	Ár Ft/készlet
Metrikus 'O' gyűrűk	400	0.30kg	-4900K	6700

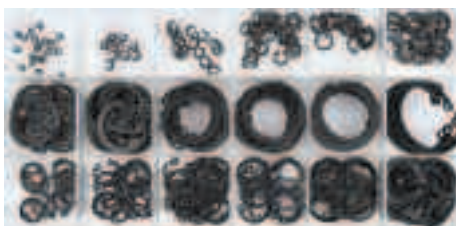
Belső Seeger gyűrűk

Ellenálló rugalmas acélból készülnek, és a nagyobb ellenállóság érdekében fekete-oxiddal kezelték.

ÚJ

Tartalmaz:

3mm - x20,	14mm - x15,
4mm - x10,	16mm - x20,
5mm - x15,	19mm - x25,
6mm - x25,	20mm - x15,
8mm - x15,	22.5mm - x20,
9mm - x20,	25mm - x15,
11mm - x15,	26mm - x15,
12mm - x15,	28mm - x10,
13mm - x25,	32mm - x5.

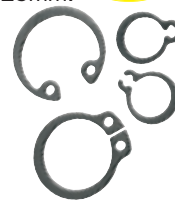


Típus	Átl. menny.	Rend. szám SEN-615	Ár Ft/készlet
Belső Seeger gyűrűk	300	-4520K	1530

Külső/belső seegergyűrűk

Tartalom:
belső: 14, 16, 19, 22, 24, 25mm.
külső: 12, 14, 16, 19, 22, 24 és 25mm.

Leg keresettebb



Típus	Átl. menny.	Súly /készlet	Rend. szám KEN-615	Ár Ft/készlet
Seegergyűrűk	380	0.5kg	-4470K	6760

"E" gyűrű készlet

Tartalmaz: 3.2, 4, 5, 6, 8, 10 és 12mm.

ÚJ



Típus	Átl. menny.	Rend. szám KEN-615	Ár Ft/készlet
"E" gyűrű készlet	355	-4475K	6700

Külső Seeger gyűrűk

Ellenálló rugalmas acélból készülnek, és a nagyobb ellenállóság érdekében fekete-oxiddal kezelték.

ÚJ

Tartalmaz:

3mm - x20,	14mm - x15,
4mm - x10,	16mm - x20,
5mm - x15,	19mm - x25,
6mm - x25,	20mm - x15,
8mm - x15,	22.5mm - x20,
9mm - x20,	25mm - x15,
11mm - x15,	26mm - x15,
12mm - x15,	28mm - x10,
13mm - x25,	32mm - x5.



Típus	Átl. menny.	Rend. szám SEN-615	Ár Ft/készlet
Külső Seeger gyűrűk	300	-4510K	1530



Leg keresettebb

Javitó-készletek

Rugós illesztőszegek - metrikus

Tartalom: 2.5 x 24, 2.5 x 40, 3 x 24, 3 x 40, 4 x 24, 4 x 40, 5 x 24, 5 x 40, 6 x 24, 6 x 40 és 8 x 55mm.



Típus	Átl. menny.	Súly /készlet	Rend. szám KEN-615	Ár Ft/készlet
Rugós illesztőszegek	300	0.80kg	-4500K	9280

Javitó készletek Csap készlet - Metrikus és angolszász

Edzett és finomkőszőrült. DIN 6325

Metrikus méretek: 1,5 x 8mm - 8 x 32mm-ig.

Méretek hüvelykben: 1/16" x 1/2" - 3/8" x 2".

ÚJ



Metrikus/ Colos	Átl. menny.	Rend. szám KEN-615	Ár Ft/készlet
Metrikus	265	-4510K	11920
Hüvelykben	345	-4520K	15090

Csapszegek (biztosítógyűrű furattal)

Tartalom:

3/16 x 3/4, 3/16 x 1, 1/4 x 3/4, 1/4 x 1, 1/4 x 1 1/4, 1/4 x 1 1/2, 5/16 x 3/4, 5/16 x 1, 5/16 x 1 1/4, 5/16 x 1 1/2, 3/8 x 3/4, 3/8 x 1, 3/8 x 1 1/2.

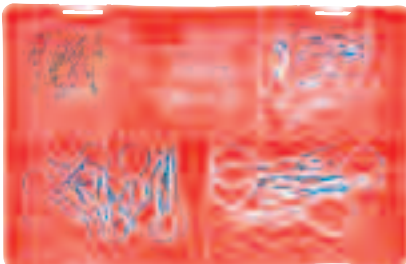


Típus	Átl. menny.	Súly /készlet	Rend. szám KEN-615	Ár Ft/készlet
Csap szeg	170	1.25kg	-4490K	15870

Biztosítógyűrűk

Tartalom (átm. x hossz):

5-7 x 1.2, 7-9 x 1.2, 9-11 x 2, 14-16 x 3, 14-18 x 4mm.



Típus	Átl. menny.	Súly /készlet	Rend. szám KEN-615	Ár Ft/készlet
Biztosító gyűrűk	75	0.40kg	-4800K	3810

Alumínium, popszegecs készlet

Tartalmaz:

2.4 x 6mm - x200,
2.4 x 8mm - x200,
3.2 x 5mm - x100,
3.2 x 7mm - x100,
3.2 x 10mm - x100,
4.0 x 6mm - x75,
4.0 x 10mm - x75,
4.0 x 12mm - x60,
4.8 x 9mm - x50,
4.8 x 16mm - x40.



ÚJ



Típus	Átl. menny.	Súly /készlet	Rend. szám KEN-615	Ár Ft/készlet
Popszegecs	1000	1.25kg	-4010K	10220

Húzó- és feszítőrugók

Tartalom:

Húzórugók

Huzal átm. mm	Külső átm. mm	Teljes hossz mm
0.70	6.29	31.5
0.50	4.70	40.0
0.60	6.29	51.5
0.60	6.29	64.5
0.60	4.70	58.0
0.80	9.80	70.0

Feszítőrugók

Huzal átm. mm	Külső átm. mm	Teljes hossz mm
0.70	8.90	50.0
0.50	6.00	25.0
1.00	8.90	50.0
1.00	8.90	25.0
0.50	6.00	50.0
1.00	7.40	50.0

Leg keresettebb



Típus	Átl. menny.	Súly /készlet	Rend. szám KEN-615	Ár Ft/készlet
Rugók	140	0.55kg	-6590K	8970

Woodruff ékek

1/2" x 13/64" x 1/16", 1/2" x 13/64" x 3/32", 1/2" x 13/64" x 1/8", 5/8" x 1/4" x 3/32", 5/8" x 1/4" x 1/8", 5/8" x 1/4" x 5/32", 5/8" x 1/4" x 3/16", 3/4" x 5/16", 1/8" x 3/4" x 5/16" x 5/32", 3/4" x 5/16" x 3/16", 3/4" x 5/16" x 1/4", 7/8" x 3/8" x 5/32", 7/8" x 3/8" x 3/16", 7/8" x 3/8" x 1/32" és 7/8" x 3/8" x 1/4".



Típus	Átl. menny.	Rend. szám KEN-615	Ár Ft/készlet
Woodruff ékek	100	-4540K	10900

Sasszegek

Tartalom:

Nagyméretű: 1/8" x 1 1/2", 1/8" x 2 1/4, 9/64 x 2 1/4", 5/32" x 1 1/2", 5/32" x 2 1/2", 3/16" x 1 1/2", 3/16" x 2", 1/4" x 2".
Kisméretű: 1/16" x 3/4", 1", 5/64" x 3/4", 1", 3/32" x 3/4", 1", 7/64" x 5/8", 1", 1/8" x 5/8", 1", 5/32" x 1/2", 1", 1/16" x 1 1/4", 1 1/2", 5/64" x 1 1/4", 1 1/2", 3/32" x 1 1/4", 1 1/2", 7/64" x 1 1/4", 1 1/2", 1/8" x 1", 1 1/2" és 5/32" x 1", 1 1/2".

Leg keresettebb



Típus	Átl. menny.	Súly /készlet	Rend. szám KEN-615	Ár Ft/készlet
Nagy méretű	200	1.35kg	-4420K	6400
Kis méretű	1000	1.00kg	-4430K	6400

SENATOR QUALITY TOOLING Javitó-készletek

Különböző sasszegek

Horganyzottak a rozsdásodás megelőzése érdekében.

Tartalmaz:

1/16" x 1" - x150, 3/32" x 1" - x150, 3/32" x 1 1/2" - x100, 1/8" x 1 1/4" - x75, 1/8" x 2" - x50 és 5/32" x 2 1/2" - x30.

ÚJ



Típus	Átl. menny.	Rend. szám SEN-615	Ár Ft/készlet
Különböző sasszegek	555	-7810K	1530

A4 metrikus anya és alátét rozsdamentes acélból

Tartalmaz: Anya: M5 - x150, M6 - x100, M8 - x50, M10 - x25, M12 - x15.

Alátétgyűrűk: M5 - x200, M6 - x150, M8 - x100, M10 - x50 és M12 - x50.

ÚJ



Típus	Átl. menny.	Rend. szám QFT-615	Ár Ft/db
Metrikus	890	-4630K	13900

A4 metrikus anya készlet rozsdamentes acélból

Tartalmaz: M3 - x250, M4 - x200, M5 - x150, M6 - x100, M8 - x50, M10 - x25, M12 - x15, M16 - x9, M20 - x4 és M24 - x2.

ÚJ



Típus	Átl. menny.	Rend. szám QFT-615	Ár Ft/db
Metrikus	805	-4610K	13900

A4 metrikus alátét készlet rozsdamentes acélból

Tartalmaz: M3 - x300, M4 - x250, M5 - x200, M6 - x150, M8 - x100, M10 - x50, M12 - x50, M16 - x25, M20 - x10 és M24 - x5.

ÚJ

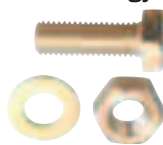


Típus	Átl. menny.	Rend. szám QFT-615	Ár Ft/db
Metrikus	1140	-4620K	13900

Sárgaréz rögzítőelem készletek

Sárgaréz hatlapfejű anyacsavar és alátétgyűrű készlet

Tartalom: M6 x 12, M6 x 16, M6 x 20, M6 x 25, M8 x 16, M8 x 20, M8 x 25, M8 x 30, M10 x 25 és M10 x 30.



Típus	Átl. menny.	Súly /készlet	Rend. szám QFT-615	Ár Ft/készlet
Metrikus	110	2.2kg	-5400K	17550

Sárgaréz egyhornyú sülly. facsavar készlet

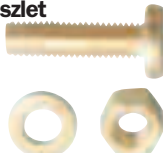
Tartalom: 3.5 x 16, 3.5 x 20, 3.5 x 25, 4.0 x 20, 4.0 x 25, 4.0 x 30, 5.0 x 25, 5.0 x 30, 5.0 x 40 és 5.0 x 50.



Típus	Átl. menny.	Súly /készlet	Rend. szám QFT-615	Ár Ft/készlet
Metrikus	625	2.1kg	-5430K	14450

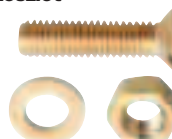
Sárgaréz egyhornyú D-fejű tövigmenetes anyacsavar és alátétgyűrű készlet

Tartalom : M4 x 8, M4 x 10, M4 x 12, M4 x 16, M5 x 16, M5 x 20, M6 x 12, M6 x 16, M6 x 20 és M6 x 25.



Sárgaréz egyhornyú sülly. fejű tövigmenetes anyacsavar és alátétgyűrű készlet

Tartalom: M4 x 8, M4 x 10, M4 x 12, M4 x 16, M5 x 16, M5 x 20, M6 x 12, M6 x 16, M6 x 20 és M6 x 25.



Típus	Átl. menny.	Rend. szám QFT-615	Ár Ft/db
Metrikus	310	-5460K	14450



Típus	Átl. menny.	Rend. szám QFT-615	Ár Ft/db
Metrikus	310	-5470K	14450

Metrikus sárgaréz anya készlet

Tartalmaz: M2.5 - x250, M3 - x200, M4 - x150, M5 - x100, M6 - x50, M8 - x25, M10 - x15, M12 - x10, M16 - x8 és M20 - x4.

ÚJ



Típus	Átl. menny.	Rend. szám QFT-615	Ár Ft/db
Metrikus	812	-5510K	13900

Metrikus sárgaréz alátét készlet

Tartalmaz: M2.5 - x300, M3 - x250, M3.5 - x250, M4 - x200, M5 - x150, M6 - x100, M8 - x50, M10 - x50, M12 - x25 és M16 - x5.

ÚJ

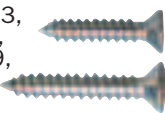


Típus	Átl. menny.	Rend. szám QFT-615	Ár Ft/db
Metrikus	1380	-5520K	13900

QUALFAST Rozsdamentes rögzítőanyag készletek

A2 Rozsdamentes acél pozidriv önmetsző csavar készletek

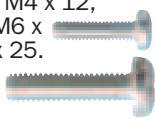
Súly. fejű tartalom: 2.9 x 13, 2.9 x 16, 3.5 x 13, 3.5 x 19, 3.5 x 25, 4.2 x 13, 4.2 x 19, 4.2 x 25, 4.8 x 16 és 4.8 x 25.



Típus	Átl. menny.	Rend. szám QFT-615	Ár Ft/készlet
Pozidriv süllő	900	-4440K	11250

A2 Rozsdamentes acél pozidriv tövigmenetes csavar készletek

Súly. fejű tartalom: M4 x 10, M4 x 12, M4 x 16, M5 x 16, M5 x 20, M6 x 12, M6 x 16, M6 x 20 és M6 x 25.



Típus	Átl. menny.	Rend. szám QFT-615	Ár Ft/készlet
Pozidriv süllő	400	-4460K	11250

A2 Rozsdamentes acél süllő foglalatrögzítő csavar készlet

Tartalom: M5 x 12, M5 x 16, M5 x 20, M6 x 12, M6 x 16, M6 x 20, M6 x 25, M8 x 20, M8 x 25 és M8 x 30.



Típus	Átl. menny.	Rend. szám QFT-615	Ár Ft/készlet
Metrikus	310	-4410K	11250

A2 rozsdamentes acél anyacsavar és alátétgyűrű készlet

Tartalom:

Magas anyák: M5, M6, M8, M10 és M12.

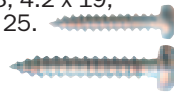
Alacsony anyák: M5, M6, M8, M10 és M12.



Típus	Átl. menny.	Súly /készlet
Metrikus	890	1.7kg
Metrikus	1087	2.6kg

A2 Rozsdamentes acél pozidriv önmetsző csavar készletek

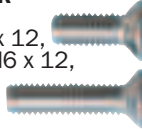
D-fejű tartalom: 2.9 x 13, 2.9 x 16, 3.5 x 13, 3.5 x 19, 3.5 x 25, 4.2 x 13, 4.2 x 19, 4.2 x 25, 4.8 x 16 és 4.8 x 25.



Típus	Átl. menny.	Rend. szám QFT-615	Ár Ft/készlet
Pozidriv D-fejű	900	-4450K	11250

A2 Rozsdamentes acél pozidriv tövigmenetes csavar készletek

D-fejű tartalom: M4 x 10, M4 x 12, M4 x 16, M5 x 16, M5 x 20, M6 x 12, M6 x 16, M6 x 20 és M6 x 25.



Típus	Átl. menny.	Rend. szám QFT-615	Ár Ft/készlet
Pozidriv D-fejű	500	-4470K	11250

A2 rozsdamentes acél foglalatrögzítő kalapos csavar készlet

Tartalom: 5 x 12, 5 x 16, 5 x 20, 6 x 12, 6 x 16, 6 x 20, 6 x 25, 8 x 16, 8 x 20 és 8 x 25.



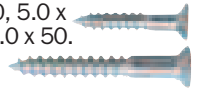
Típus	Átl. menny.	Rend. szám QFT-615	Ár Ft/készlet
Metrikus	250	-4380K	11250

JAVÍTÓKÉSZLETEK



A2 Rozsdamentes acél pozidriv süllő facsavar készlet

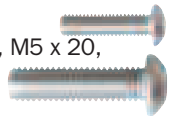
Tartalom: 3.5 x 16, 3.5 x 20, 3.5 x 25, 4.0 x 20, 4.0 x 25, 4.0 x 30, 5.0 x 25, 5.0 x 30, 5.0 x 40 és 5.0 x 50.



Típus	Átl. menny.	Rend. szám QFT-615	Ár Ft/készlet
Metrikus	625	-4430K	11250

A2 rozsdamentes acél foglalatrögzítő gömbfejű csavar készlet

Tartalom: M5 x 12, M5 x 16, M5 x 20, M6 x 12, M6 x 16, M6 x 20, M6 x 25, M8 x 20, M8 x 25 és M8 x 30.



Típus	Átl. menny.	Rend. szám QFT-615	Ár Ft/készlet
Metrikus	310	-4420K	11250

A2 rozsdamentes acél hatlapfejű rögzítőcsavar készlet

Tartalom: M6 x 12, M6 x 16, M6 x 20, M6 x 25, M8 x 20, M8 x 25, M8 x 30, M10 x 25 és M10 x 20.



Típus	Átl. menny.	Rend. szám QFT-615	Ár Ft/készlet
Metrikus	200	-4390K	11250

A4 metrikus hatszögű csavarkészlet, rozsdamentes acélból

Tartalmaz: M6 x 12 - x25, M6 x 16 - x25, M6 x 20 - x25, M6 x 25 - x25, M8 x 16 - x20, M8 x 20 - x20, M8 x 25 - x20, M8 x 30 - x20, M10 x 25 - x10 és M10 x 30 - x10mm.



Típus	Átl. menny.	Rend. szám QFT-615	Ár Ft/készlet
Metrikus	200	-4640K	13900

ÚJ

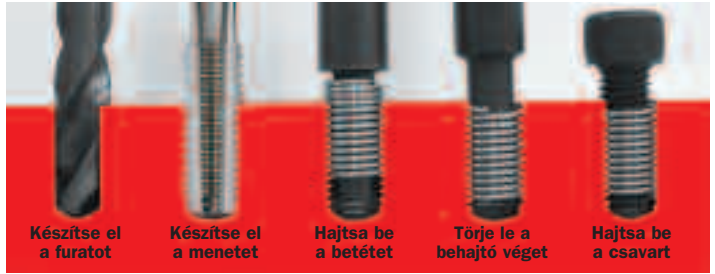


Menetjavító készletek

Alkalmas sérült vagy kopott menetek javítására, de alkalmas új menetekhez is. Elsősorban lágyabb fémekhez és ötvözetekhez ajánlott. Alkalmas colos menet metrikus menetté történő átalakítására, vagy viszont. A betétek hossza: 1.5 x D (átmérő "hossza"). Igény esetén más hosszméretekben is beszerezhető. A készlet tartalma:

menetjavító betétek, HSS kézi menetfűrő, betétbehajtó szerszám és használati útmutató.

* **Kiütőt és magfűrőt tartalmaz**
† **Kiütőt tartalmaz**



Menet típusa	Menetf. mér.	Magfűrő mérete	Betét /készlet	Súly /készlet	Rend. szám KEN-621	Ár Ft/készlet
Metrikus	M3 x 0.50*	3.20	10	105g	-1120K	10310
Metrikus	M4 x 0.70*	4.20	10	122g	-1160K	10300
Metrikus	M5 x 0.80*	5.20	10	142g	-1200K	10300
Metrikus	M6 x 1.00*	6.20	10	169g	-1240K	10310
Metrikus	M7 x 1.00*	7.20	10	190g	-1280K	11340
Metrikus	M8 x 1.00*	8.30	10	162g	-1320K	13170
Metrikus	M8 x 1.25*	8.30	10	180g	-1340K	10790
Metrikus	M10 x 1.00*	10.25	10	226g	-1400K	14190
Metrikus	M10 x 1.25*	10.25	10	226g	-1420K	14190
Metrikus	M10 x 1.50*	10.40	10	225g	-1430K	13740
Metrikus	M12 x 1.25†	12.25	10	309g	-1480K	14190
Metrikus	M12 x 1.50†	12.25	5	309g	-1490K	14190
Metrikus	M12 x 1.75†	12.50	5	290g	-1500K	14190
Metrikus	M14 x 1.25	14.25	5	459g	-1560K	18580
Metrikus	M14 x 1.50	14.25	5	325g	-1580K	18580
Metrikus	M14 x 2.00	14.50	5	325g	-1600K	18580
Metrikus	M16 x 1.50	16.50	5	343g	-1640K	21110
Metrikus	M16 x 2.00	16.50	5	354g	-1660K	24860
UNC	No.4 - 40*	No.31	10	109g	-2040K	12360
UNC	No.8 - 32*	11/64"	10	123g	-2080K	10200
UNC	1/4" - 20*	17/64"	10	166g	-2160K	9810
UNC	5/16" - 18*	21/64"	10	201g	-2200K	9810
UNC	3/8" - 16*	25/64"	10	226g	-2240K	11770
UNC	1/2" - 13	17/32"	10	293g	-2320K	13110
UNF	No.10 - 32*	13/64"	10	138g	-3100K	10820
UNF	1/4" - 28*	17/64"	10	160g	-3160K	10300
UNF	5/16" - 24*	21/64"	10	216g	-3200K	10300
UNF	3/8" - 24*	25/64"	10	218g	-3240K	11770
UNF	1/2" - 20	33/64"	5	289g	-3320K	12990

Menetjavító betétek

A betétek választéka kibővült 1 x D és 2 x D hosszakkal (ISO metrikus menetek). A minőségi betétek most 10db-os és 50db-os kiszerezésekben. Igény esetén más hosszméretekben is beszerezhető, kérjük keresse kollégáinkat további információkért.

ISO metrikus menetek	Betét hossza	Menet x mérete	Magfűrő mérete(mm)	10db-os csomag		50db-os csomag	
				Rend. szám KEN-620	Ár Ft/csom.	Rend. szám KEN-620	Ár Ft/csom.
1xD	M3 x 0.50	3.20	-5502K	640	-7402K	2870	
	M4 x 0.70	4.20	-5504K	640	-7404K	2870	
	M5 x 0.80	5.20	-5505K	640	-7405K	2870	
	M6 x 1.00	6.20	-5506K	640	-7406K	2870	
	M7 x 1.00	7.20	-5507K	850	-7407K	4120	
	M8 x 1.00	8.30	-5508K	970	-7408K	4120	
	M8 x 1.25	8.30	-5509K	970	-7409K	4120	
	M10 x 1.00	10.25	-5512K	1130	-7412K	5290	
	M10 x 1.25	10.25	-5513K	1130	-7413K	5290	
	M10 x 1.50	12.25	-5514K	1130	-7414K	5290	
1.5xD	M3 x 0.50	3.20	-6010K	740	-	-	
	M4 x 0.70	4.20	-6030K	790	-	-	
	M5 x 0.80	5.20	-6050K	850	-	-	
	M6 x 1.00	6.20	-6070K	850	-	-	
	M7 x 1.00	7.20	-6090K	920	-	-	
	M8 x 1.00	8.20	-6110K	980	-	-	
	M8 x 1.25	8.30	-6120K	980	-	-	
	M10 x 1.00	10.25	-6140K	1220	-	-	
	M10 x 1.25	10.25	-6150K	1220	-	-	
	M10 x 1.50	12.25	-6160K	1220	-	-	
2xD	M12 x 1.25	12.25	-6180K	1730	-	-	
	M12 x 1.50	12.25	-6190K	1730	-	-	
	M12 x 1.75	12.50	-6200K	1730	-	-	
	M14 x 1.25	14.25	-6220K	2790	-	-	
	M14 x 1.50	14.25	-6230K	2790	-	-	
	M14 x 2.00	14.50	-6240K	2790	-	-	
	M16 x 1.50	16.50	-6260K	4120	-	-	
	M16 x 2.00	16.50	-6270K	4120	-	-	
	M3 x 0.50	3.20	-6302K	780	-7802K	4120	
	M4 x 0.70	4.20	-6304K	780	-7804K	4120	
M5 x 0.80	5.20	-6305K	780	-7805K	4120		
M6 x 1.00	6.20	-6306K	990	-7806K	4120		
M7 x 1.00	7.20	-6307K	1110	-7807K	5490		
M8 x 1.00	8.20	-6308K	1100	-7808K	5990		
M8 x 1.25	8.30	-6309K	1100	-7809K	5990		
M10 x 1.00	10.25	-6312K	1470	-7812K	7900		
M10 x 1.25	10.25	-6313K	1470	-7813K	7900		
M10 x 1.50	12.25	-6314K	1470	-7814K	7900		



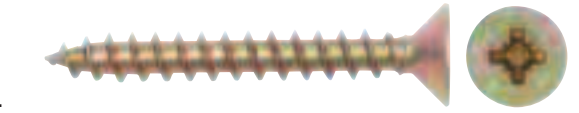
Betét hossza	Menet x mérete	Magfűrő mérete(mm)	Rend. szám KEN-620	Ár Ft/db
UNC menetek				
1.5 x D	No.4 - 40	No.31	-6840K	810
	No.8 - 32	11/64"	-6880K	810
	1/4" - 20	17/64"	-6900K	810
	5/16" - 18	21/64"	-6910K	1090
	3/8" - 16	25/64"	-6920K	1220
1/2" - 13	17/32"	-6940K	2180	
UNF menetek				
1.5 x D	No.10 - 32	13/64"	-7090K	810
	1/4" - 28	17/64"	-7100K	810
	5/16" - 24	21/64"	-7110K	1090
	3/8" - 24	25/64"	-7120K	1470
	1/2" - 20	33/64"	-7140K	2180

MATLOCK Pozidriv® facsavarak

Puha és keményfába, MDF lapokba illetve faforgácslapokba géppel behajtható csavarok. Hőkezelték a nagyobb törésállóság érdekében. Kialakításuknál fogva meggátolják a fa hasadását.

Gold-ZP™ Aranszínű, sülyesztett fejú forgácslapcsavarok
1 menetes kivitel, könnyen behajtható MDF és faforgácslapokba is. Horganyzott és sikosított a könnyebb behajtás érdekében. 25° kúpszöggel, így nem igényel előfúrást.

FACSAVAROK



Metrikus

Méret (mm)	Menny./dob.	Rend. szám MTL-635	Ár Ft/dob.	Méret (mm)	Menny./dob.	Rend. szám MTL-635	Ár Ft/dob.
3.0 x 12	200	-1020K	260	4.0 x 45	200	-1190K	900
3.0 x 16	200	-1025K	280	4.0 x 50	200	-1200K	1030
3.0 x 20	200	-1030K	320	4.0 x 55	200	-1210K	1160
3.0 x 25	200	-1040K	290	4.0 x 60	200	-1220K	1230
3.0 x 40	200	-1050K	450	4.0 x 70	200	-1225K	1290
3.5 x 12	200	-1070K	250	4.0 x 75	200	-1230K	1330
3.5 x 16	200	-1080K	330	4.5 x 25	200	-1240K	640
3.5 x 20	200	-1090K	380	4.5 x 40	200	-1260K	920
3.5 x 25	200	-1100K	460	5.0 x 30	200	-1300K	990
3.5 x 30	200	-1110K	550	5.0 x 40	200	-1320K	1190
3.5 x 35	200	-1115K	600	5.0 x 45	200	-1325K	1340
3.5 x 40	200	-1120K	600	5.0 x 50	200	-1330K	1540
3.5 x 45	200	-1125K	640	5.0 x 60	200	-1340K	1440
3.5 x 50	200	-1130K	720	5.0 x 70	100	-1360K	1100
4.0 x 16	200	-1140K	420	5.0 x 80	100	-1380K	1180
4.0 x 20	200	-1150K	480	5.0 x 90	100	-1390K	1420
4.0 x 25	200	-1160K	560	5.0 x 100	100	-1400K	1590
4.0 x 30	200	-1170K	640	6.0 x 80	100	-1420K	1800
4.0 x 35	200	-1175K	710	6.0 x 100	100	-1440K	2400
4.0 x 40	200	-1180K	790	6.0 x 130	100	-1470K	3470

Csavar tárolódoboz

2880 darab/doboz
Silver-TT™ Ezüstsínű, sülyesztett fejú, duplamenetes facsavarak

Vegyes méretek
No.6 x 3/4" - No.10 x 3" (50).

Tiplik:
Piros 5.5mm (300).
Barna 7mm (150).

Gold-ZP™ aranszínű forgácslapcsavar készlet

Vegyes méretek
3.5 x 20mm -
5.0 x 70mm

Tiplik:
Piros 5.5mm (300).
Barna 7mm (150).



Típus	Rend. szám MTL-615	Ár Ft/doboz
Silver-TT™ facsavarak	-0010K	20640
Gold-ZP™ forgácslapcs	-0020K	20640

KENNEDY PROFESSIONAL Pro-Torq csavarhúzó

Speciális króm-vanádium acélból készült penge mágneses éllel. Egyedülálló, háromszög keresztmetszetű, két komponensű erős markolat. A beépített puha zónák megkönnyítik a nyomaték átvitelét. Tárolást könnyítő akasztó lyukkal a markolat végén. **DIN ISO 2380/8764.**

8 darabos készlet
KEN - 572 - 6010K összetétele (mm) :
Kereszthornys: No.2 x marok, No.2 x 100.
Pozidriv®: No.1 x 75, No.2 x 100, No.3 x 150.
Kúpos élű: 6.3 x 150, 8.0 x 200.
Párhuzamos élű: 5.0 x 150

8 DARABOS



Darab/készlet	Súly/készlet	Rend. szám KEN-572	Ár Ft/készlet
8	1105g	-6010K	11690

12 darabos készlet (mm)
KEN - 572 - 6020K összetétele:
Kereszthornys: No.2 x marok, No.2 x 100, No.3 x 150.
Pozidriv®: No.1 x 75 No.2 x 100 No.3 x 150.
Kúpos élű: 6.3 x marok, 6.3 x 150, 9.5 x 250.
Párhuzamos élű: 5.0 x 100, 5.0 x 200, 5.0 x 250.

12 DARABOS



Darab/készlet	Súly/készlet	Rend. szám KEN-572	Ár Ft/készlet
12	1660g	-6020K	18460

12 darabos készlet (mm)
KEN - 572 - 6030K összetétele:
Kereszthornys: No.2 x marok, No.1 x 75, No.2 x 100, No.3 x 150. **Pozidriv®:** No.2 x 100, No.3 x 150. **Kúpos élű:** 6.3 x marok, 6.3 x 150, 8.0 x 200. **Párhuzamos élű:** 5.0 x 75, 5.0 x 150, 5.0 x 250.

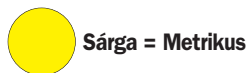
12 DARABOS



Darab/készlet	Súly/készlet	Rend. szám KEN-572	Ár Ft/készlet
12	1467g	-6030K	18460



Mindkét végen színekódoltak a könnyebb azonosítás végett.



Sárga = Metrikus



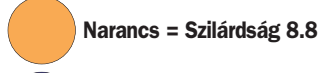
Piros = BSW



Fehér = UNC



Zöld = BSF



Narancs = Szilárdság 8.8

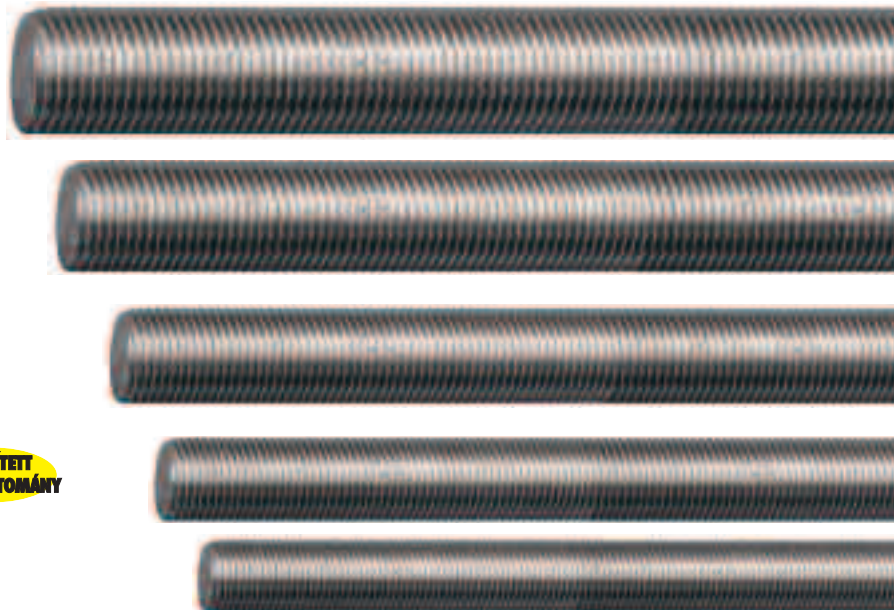


Kék = UNF



Fekete =
Rozsdamentes acél

**KIDÓVÍTETT
MÉRÉTTARTOMÁNY**



Lágyacél - Szilárdság 4.6 natúr színű

Menet	Hossz	Rend. szám QFT-639	Ár Ft/db
● Metrikus			
M5	300mm	-0550K	30
M6	300mm	-0560K	40
M8	300mm	-0580K	60
M10	300mm	-0600K	90
M12	300mm	-0620K	190
M14	300mm	-0640K	240
M16	300mm	-0660K	300
M20	300mm	-0700K	500
M24	300mm	-0720K	670
M3	1m	-0030K	200
M4	1m	-0040K	140
M5	1m	-0050K	140
M6	1m	-0060K	220
M8	1m	-0080K	290
M10	1m	-0100K	340
M12	1m	-0120K	490
M14	1m	-0140K	530
M16	1m	-0160K	760
M20	1m	-0200K	1180
M24	1m	-0240K	2160
M30	1m	-0300K	2770
M36	1m	-0360K	4500
○ UNC			
1/4"	3ft	-3040K	110
5/16"	3ft	-3050K	850
3/8"	3ft	-3060K	450
7/16"	3ft	-3070K	820
1/2"	3ft	-3080K	820
5/8"	3ft	-3100K	1220
3/4"	3ft	-3120K	1530
1"	3ft	-3160K	2770
● UNF			
1/4"	3ft	-4040K	1330
5/16"	3ft	-4050K	1330
3/8"	3ft	-4060K	1530
7/16"	3ft	-4070K	1950
1/2"	3ft	-4080K	2460

Lágyacél - Szilárdság 4.6 galvanizált

Menet	Hossz	Rend. szám QFT-639	Ár Ft/db
● Metrikus			
M3	1m	-5203K	60
M4	1m	-5204K	190
M5	1m	-5205K	200
M6	1m	-5206K	220
M8	1m	-5208K	280
M10	1m	-5210K	390
M12	1m	-5212K	560
M14	1m	-5214K	970
M16	1m	-5216K	1210
M20	1m	-5220K	1700
M24	1m	-5224K	2550
M30	1m	-5230K	3960
○ UNC			
1/4"	3ft	-5404K	500
5/16"	3ft	-5405K	810
3/8"	3ft	-5406K	1020
7/16"	3ft	-5407K	1220
1/2"	3ft	-5408K	1840
5/8"	3ft	-5410K	2670
3/4"	3ft	-5412K	3910
7/8"	3ft	-5414K	5670
1"	3ft	-5416K	7220



Csoport 615

Nagy szilárdságú acél - Szilárdság 8.8

Menet	Hossz	Rend. szám QFT-639	Ár Ft/db
● Metrikus			
M6	1m	-6060K	240
M8	1m	-6080K	390
M10	1m	-6100K	560
M12	1m	-6120K	750
M16	1m	-6160K	1390
M20	1m	-6200K	2400
M24	1m	-6240K	2900

Rozsdamentes acél A2

Menet	Hossz	Rend. szám QFT-639	Ár Ft/db
● Metrikus			
M3	1m	-7030K	360
M4	1m	-7040K	550
M5	1m	-7050K	540
M6	1m	-7060K	570
M8	1m	-7080K	710
M10	1m	-7100K	980
M12	1m	-7120K	1390
M16	1m	-7160K	3080
M20	1m	-7200K	4320
M24	1m	-7240K	5770

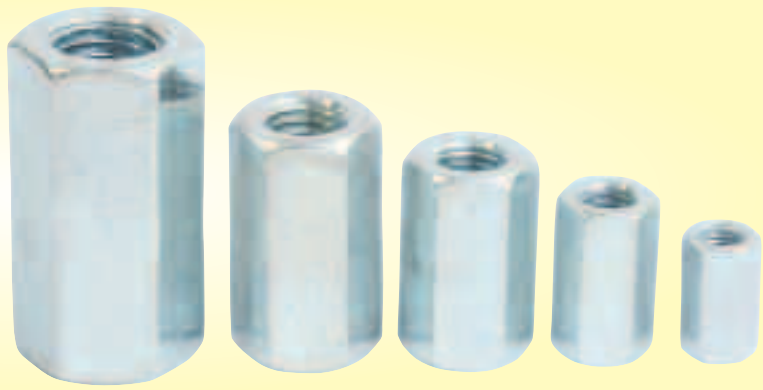
**Nagy szilárdságú acél - Szilárdság 8.8
Horganyzott**

Menet	Hossz	Rend. szám QFT-639	Ár Ft/db
● Metrikus			
M6	1m	-6406K	180
M8	1m	-6408K	330
M10	1m	-6410K	400
M12	1m	-6412K	640
M14	1m	-6414K	910
M16	1m	-6416K	1220
M18	1m	-6418K	1390
M20	1m	-6420K	2010

Menetesszár összekötők

A menetesszár összekötők vagy toldóanyák célja különböző hosszúságú menetesszárak készítése. Lágyacélból készült, horganyzott anyák. **DIN 6334** szerint.

Menet	Hossz	Súly /db	Rend. szám QFT-639	Ár Ft/100 db
M6	18mm	8g	-9906K	1430
M8	24mm	28g	-9908K	3810
M10	30mm	40g	-9910K	5310
M12	36mm	56g	-9912K	8560
M16	48mm	113g	-9916K	16510
M20	60mm	160g	-9920K	45900
M24	72mm	224	-9924K	81600



QUALFAST Szegecssanyák

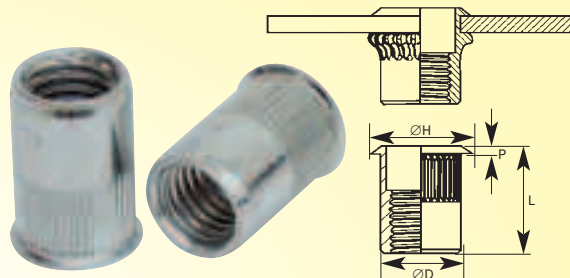


Minden általunk kínált szegecssanya bevonata az RoHS előírásnak megfelelő (veszélyes anyagtól mentes) - ma minden iparágban ez az elterjedt bevonat, mivel nincs benne króm, mint a cink és a sárga bevonatban.

Acél, keskeny profilú fej, rovátkolt felület

A szegecssanya rovátkái révén beültetéskor belefűrődik az anyagba, így stabilabban rögzül, mint a hagyományos sima felületű szegecssanyák. A keskeny profilú fej nagy teherbírást, ugyanakkor csak minimális kiálló részt képez az illesztett felületek között.

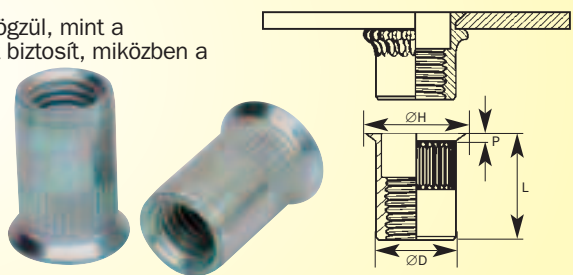
Méret	Szorító-tartomány	Furat mérete +0.1/-0.0	Méretek				Db csomag	Rend. szám QFT-644	Ár	
			D	H	P	L			Ft/csomag	Ár
M4 x 0.7	0.5 - 2.0	6.8	5.9	6.9	0.4	10.0	500	-1004E	6190	
M5 x 0.8	0.5 - 3.3	7.6	7.1	8.1	0.8	12.1	500	-1005F	7020	
M6 x 1.0	0.7 - 4.2	10.0	9.5	10.4	0.8	15.1	250	-1006G	4770	
M8 x 1.25	0.7 - 3.8	13.5	10.5	11.6	0.8	16.1	250	-1008J	6180	



Acél, süllyesztett fej, rovátkolt felület

A szegecssanya rovátkái révén beültetéskor belefűrődik az anyagba, így stabilabban rögzül, mint a hagyományos sima felületű szegecssanyák. Az extraszéles süllyesztett fej erős fogást biztosít, miközben a szegecssanya pereme egy szintbe kerül az anyag felszínével.

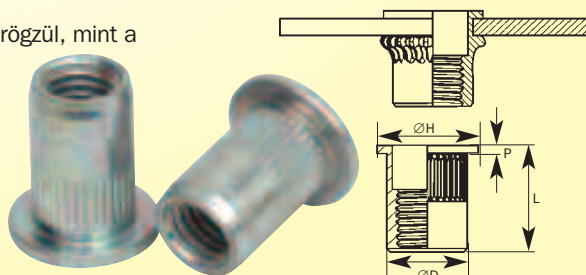
Méret	Szorító-tartomány	Furat mérete +0.1/-0.0	Méretek				Db csomag	Rend. szám QFT-644	Ár	
			D	H	P	L			Ft/csomag	Ár
M4	0.5 - 2.0	6.0	5.9	8.8	1.4	11.7	500	-1044Y	6490	
M5	0.5 - 5.0	8.0	6.9	9.8	1.6	13.1	500	-1045Z	6800	
M6	0.5 - 6.0	9.0	8.9	11.8	1.7	16.1	250	-1046A	4940	
M8	3.5 - 9.0	11.0	10.9	13.7	2.0	18.6	250	-1048C	6090	



Acél, lapos fej, rovátkolt felület

A szegecssanya rovátkái révén beültetéskor belefűrődik az anyagba, így stabilabban rögzül, mint a hagyományos sima felületű szegecssanyák. A széles lapos fej ideális rögzítést biztosít nagy teherbírást igénylő illesztésekhez.

Méret	Szorító-tartomány	Furat mérete +0.1/-0.0	Méretek				Db csomag	Rend. szám QFT-644	Ár	
			D	H	P	L			Ft/csomag	Ár
M4 x 0.7	0.5 - 2.5	6.0	5.9	9.1	0.8	11.7	500	-1024B	6490	
M5 x 0.8	0.7 - 3.0	7.0	6.9	10.0	1.0	13.1	500	-1025C	6910	
M6 x 1.0	0.8 - 3.0	9.0	8.9	13.0	1.5	16.1	250	-1026D	4940	
M8 x 1.25	1.0 - 3.0	11.0	10.9	14.8	1.5	18.1	250	-1028F	6390	



Alumínium popszegecsek

Mindenféle vakszegecseléshez. Alumínium szegecsfej, acél tuskéval. Közepes erősség, alumínium szegecseléséhez vagy olyan helyekre ajánlott ahol a rozsdásodás gondot okoz. Szegecselés vastagsága vagy az anyag függvényében válasszon fejet.

Domború

Fej átm. mm	Fej hossza	Menny. /Dob.	Rend. szám QFT-644	Ár Ft/dob.
2.4	4mm	100	-2022Z	410
	6mm	100	-2026D	460
	8mm	100	-2030H	570
	5mm	100	-2042W	460
	5mm	500	-2043X	2260
	7mm	100	-2046A	460
3.2	7mm	500	-2047B	2260
	10mm	100	-2050E	500
	10mm	500	-2051F	2360
	12mm	100	-2054E	600
	12mm	500	-2054M	2570
	14mm	100	-2056E	660
	14mm	500	-2056M	2770
	16mm	100	-2058E	680
	16mm	500	-2058M	3080

Fej átm. mm	Fej hossza	Menny. /Dob.	Rend. szám QFT-644	Ár Ft/dob.
4.0	6mm	100	-2062S	500
	6mm	500	-2063T	2360
	8mm	100	-2065E	530
	8mm	500	-2065M	2460
	10mm	100	-2066X	540
	10mm	500	-2067Y	2530
4.8	12mm	100	-2070B	600
	12mm	500	-2071C	2880
	14mm	100	-2074E	660
	14mm	500	-2074M	2770
	16mm	100	-2077E	680
	16mm	500	-2077M	3080
	9mm	500	-2082P	3080
	9mm	50	-2083Q	390
	12mm	500	-2086T	3290
	12mm	50	-2087V	390
4.8	14mm	50	-2089B	430
	14mm	250	-2089H	1950
	16mm	250	-2090Y	2050
	16mm	50	-2091Z	470
	18mm	50	-2094B	510
	18mm	250	-2094H	2260

D-fejű popszegecs - Dobozos kiszerezés



Fej átm. mm	Fej hossza	Menny. /Dob.	Rend. szám QFT-644	Ár Ft/dob.
2.4	6mm	20000	-5106F	44900
	5mm	10000	-5125E	17450
	7mm	10000	-5127G	17450
3.2	10mm	10000	-5130K	19520
	12mm	10000	-5132M	20550
	14mm	10000	-5134P	21580
	16mm	10000	-5136R	24900
	10mm	8000	-5160A	20550
4.0	12mm	8000	-5162C	21580
	9mm	5000	-5189H	18490
4.8	12mm	5000	-5192B	19520
	16mm	4000	-5196F	18490

ÚJ

Nagy fejű

Fej átm. mm	Fej hossza	Menny. /Dob.	Rend. szám QFT-644	Ár Ft/dob.
3.2	8mm	50	-5032K	570
	8mm	500	-5033L	3340
	12mm	50	-5036P	570
	12mm	500	-5037Q	3580
	16mm	50	-5040T	600
	16mm	500	-5041V	3810
4.0	10mm	50	-5052G	610
	10mm	250	-5053H	3810
	12mm	50	-5056L	610
	12mm	250	-5057M	3810
	16mm	25	-5060Q	490
	16mm	250	-5061R	2260
4.8	12mm	25	-5072D	510
	12mm	250	-5073E	2770
	16mm	20	-5076H	490
	16mm	100	-5077J	2260
	20mm	20	-5080M	510
	20mm	100	-5081N	2770

Süllyesztett

Fej átm. mm	Fej hossza	Menny. /Dob.	Rend. szám QFT-644	Ár Ft/dob.
3.2	8mm	100	-1132K	340
	8mm	500	-1133L	1530
	12mm	100	-1136P	410
	12mm	500	-1137Q	1840
4.0	15mm	100	-1140T	420
	15mm	500	-1141V	1910
	10mm	100	-1152G	480
	10mm	500	-1153H	2060
	12mm	100	-1156L	500
4.8	12mm	500	-1157M	2060
	16mm	50	-1160Q	370
	16mm	500	-1161R	1800
	12mm	50	-1172D	370
	12mm	500	-1173E	1970
	16mm	50	-1176H	450
	16mm	250	-1177J	1950
20mm	50	-1180M	550	
	250	-1181N	2360	

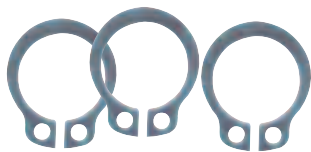
RÖGZÍTÉSTECHNIKA

QUALFAST

Biztosító gyűrűk

A biztosító gyűrűk kialakításuknál fogva ill. társítva az alacsony szerelési költséggel ideálisak a hagyományos rögzítőelemek kiváltására. Foszfátalt szénacélból készülnek.

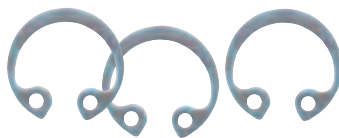
Külső



**Külső
DIN 471**

Metrikus			
Átm. (mm)	Menny. /dob.	Rend. szám QFT-649	Ár Ft/dob.
3	100	-2003C	250
4	100	-2004D	260
5	100	-2005E	270
6	100	-2006F	300
7	100	-2007G	340
8	50	-2008H	180
9	50	-2009J	260
10	50	-2010K	290
11	50	-2011L	300
12	50	-2012M	320
13	50	-2013N	330
14	50	-2014P	330
15	50	-2015Q	330
16	40	-2016R	260
17	40	-2017S	330
18	25	-2018T	300
19	25	-2019V	300
20	25	-2020W	370
24	25	-2024Y	430
25	25	-2025A	550
26	25	-2026B	570
27	25	-2027C	610
28	25	-2028D	810
29	25	-2029E	1020
30	25	-2030F	1080

Belső



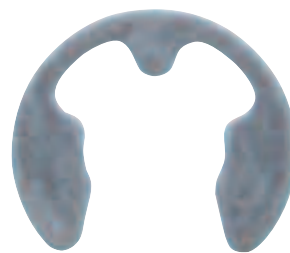
**Belső
DIN 472**

Metrikus			
Átm. (mm)	Menny. /dob.	Rend. szám QFT-649	Ár Ft/dob.
8	50	-2208H	230
9	50	-2209J	230
10	50	-2210K	230
11	50	-2211L	230
12	50	-2212M	270
13	50	-2213N	280
14	50	-2214P	370
15	50	-2215Q	400
16	40	-2216R	280
17	40	-2217S	300
18	25	-2218T	360
19	25	-2219V	410
20	25	-2220W	430
21	25	-2221X	440
22	25	-2222Y	440
23	25	-2223Z	440
24	25	-2224A	440
25	25	-2225B	440
26	25	-2226C	440
27	25	-2227D	440
28	25	-2228E	440
29	25	-2229F	440
30	25	-2230C	440

Tengelyrögzítő gyűrűk



A tengelyrögzítő gyűrűk kialakításuknál fogva ill. társítva az alacsony szerelési költséggel ideálisak a hagyományos rögzítőelemek kiváltására. Foszfátalt szénacélból készülnek. A DIN 6799 szabvány szerint gyártva.



Metrikus			
Átm. (mm)	Menny. /dob.	Rend. szám QFT-649	Ár Ft/dob.
1.2	200	-3992P	450
1.5	200	-3995S	520
1.9	200	-3998W	630
2.3	200	-4001A	690
3.2	200	-4003C	390
4.0	100	-4004D	260
5.0	100	-4005E	300
6.0	100	-4006F	390
7.0	100	-4007G	520
8.0	50	-4008H	730
9.0	25	-4009J	300
10.0	25	-4010K	300
12.0	25	-4012M	300

KENNEDY
QUALITY INDUSTRIAL TOOLING

Kihúzható illesztőszegek

Kihúzható illesztőszegek belső menettel és kisméretű lapos felületekkel (levegő kiáramlásához).

DIN 7979D. EN 28735. ISO 8735 szabványok szerint. Anyag: AISI-52100 vagy DIN 1-3515 100 Cr 6. Keménység: 57-63 HRC.



Metrikus				
Átm. (colos)	Hossz (colos)	Súly /100 db	Rend. szám KEN-651	Ár Ft/100 db
4	10	100g	-0650K	10220
	12	130g	-0660K	10220
	16	160g	-0680K	11360
	20	100g	-0700K	13630
	30	130g	-0720K	28610
	12	160g	-0820K	10220
5	16	180g	-0840K	11250
	20	200g	-0860K	11360
	24	300g	-0880K	14770
	30	330g	-0910K	17140
	40	330g	-0950K	18900
	50	410g	-0970K	30990
6	60	510g	-0980K	43640
	12	120g	-1000K	27470
	16	150g	-1020K	7020
	20	180g	-1040K	7230
	24	220g	-1060K	7740
	25	240g	-1080K	7850
8	28	260g	-1100K	8050
	30	270g	-1120K	8160
	32	290g	-1140K	8470
	36	310g	-1160K	9240
	40	350g	-1180K	9400
	45	400g	-1200K	11040
10	50	440g	-1220K	12290
	60	540g	-1240K	16010
	16	270g	-1420K	8670
	20	320g	-1440K	8670
	24	390g	-1460K	9090
	25	400g	-1480K	9400
12	28	430g	-1500K	9810
	30	470g	-1520K	10120
	32	500g	-1540K	10330
	36	550g	-1560K	11050
	40	630g	-1580K	11360
	45	710g	-1600K	12080
16	50	790g	-1620K	12910
	60	910g	-1640K	14660
	70	990g	-1660K	17140
	80	1200g	-1680K	18180

Átm. (colos)	Hossz (colos)	Súly /100 db	Rend. szám KEN-651	Ár Ft/100 db
10	20	490g	-1840K	10630
	24	620g	-1860K	11360
	25	640g	-1880K	11770
	28	680g	-1900K	12600
	30	740g	-1920K	12800
	32	800g	-1940K	13730
	35	840g	-1950K	13840
	36	860g	-1960K	14870
	40	1.00kg	-1980K	14970
	45	1.09kg	-2000K	16010
	50	1.27kg	-2020K	16940
	60	1.45kg	-2040K	19110
12	70	1.72kg	-2060K	21070
	80	2.00kg	-2080K	22930
	90	2.27kg	-2100K	31090
	100	2.82kg	-2120K	34500
	24	900g	-2460K	17140
	25	1.00kg	-2480K	17140
	30	1.09kg	-2520K	17140
	32	1.17kg	-2540K	17140
	36	1.27kg	-2560K	17140
	40	1.45kg	-2580K	17140
	45	1.63kg	-2600K	19420
	50	1.81kg	-2620K	20880
16	60	2.18kg	-2640K	22930
	70	2.45kg	-2660K	27580
	80	2.81kg	-2680K	31090
	90	3.18kg	-2700K	34290
	100	3.54kg	-2720K	46070
	30	800g	-3120K	31090
	32	1.00kg	-3140K	32220
	36	1.16kg	-3160K	32430
	40	1.26kg	-3180K	34290
	45	1.42kg	-3200K	34390
	50	1.58kg	-3220K	34500
	60	1.90kg	-3240K	39970
20	70	2.20kg	-3260K	45550
	80	2.50kg	-3280K	46070
	90	2.90kg	-3300K	54230
	100	3.15kg	-3320K	57640
	40	1.58kg	-3580K	34500
	50	1.98kg	-3620K	36770
	60	2.38kg	-3640K	41320
	70	2.75kg	-3660K	49480
	80	3.13kg	-3680K	51850
	90	3.62kg	-3700K	77540
	100	3.94kg	-3720K	77900
	25	5.10kg	-3920K	78500

Acél golyók

Alacsony széntartalmú, edzett acélgolyók. Felhasználhatók bármilyen lassan forgó alkatrészekhez, csapágyakhoz, kerekekhez, szállítószalagokhoz stb. Jól ellenállnak a rázkódásoknak, nagyon jó teherbírásiuk és kiváló kopásálló felületűek. A G100 standard golyó nagyon jól megközelíti az elméleti gömbalakot.



Átmérő	Menny. /csomag	Súly	Rend. szám QFT-671	Ár Ft/csomag
Metrikus				
2mm	100	4g	-1002B	1330
3mm	50	6g	-1003C	630
4mm	50	18g	-1004D	630
5mm	50	26g	-1005E	630
6mm	50	44g	-1006F	750
7mm	50	70g	-1007R	1130
8mm	25	55g	-1008G	1270
10mm	25	105g	-1010J	1480
12mm	10	71g	-1012L	1480
16mm	10	168g	-1016Q	1480
20mm	10	327g	-1020S	2760

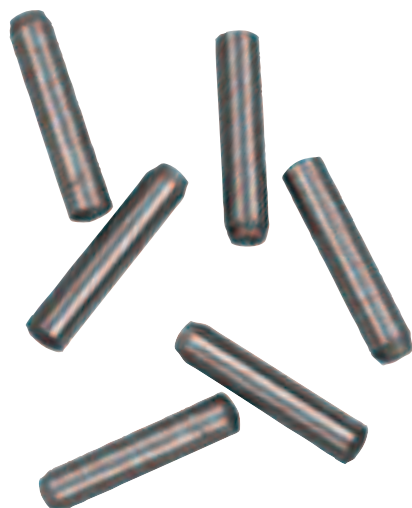
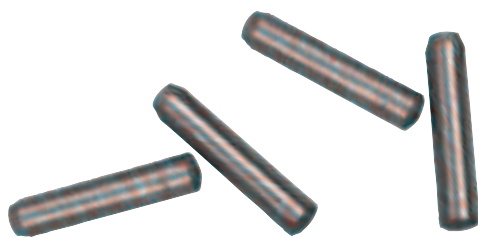
RÖZGÍTÉSTECHNIKA



KENNEDY Ipari minőségű illesztőszegek

Hőkezelt és köszörült illesztőszegek a DIN 6325 szerint gyártva.
Metrikus: 3mm-es méret nem hőkezelt, 4 mm-es mérettől hőkezelt lágyacélból.

- Tűrés:**
 3mm = +0.002
 +0.008
 4 - 6mm = +0.004
 +0.012
 8 - 10mm = +0.006
 +0.0015
 12 - 16mm = +0.007
 +0.0018.



Metrikus				
Átm. (mm)	Hossz mm	Súly /100 db	Rend. szám KEN-650	Ár Ft/100 db
2	6	34g	-0500K	1750
	8	100g	-0520K	1960
	10	125g	-0530K	2190
2.5	6	36g	-0580K	1840
	8	38g	-0600K	1960
	10	40g	-0620K	3890
	12	45g	-0640K	2390
3	6	110g	-0860K	2060
	8	120g	-0880K	2060
	10	130g	-0900K	2060
	12	140g	-0920K	2160
	14	145g	-0930K	3920
	16	150g	-0940K	3200
	18	165g	-0950K	2670
	20	180g	-0960K	2780
	24	188g	-0970K	5690
	25	190g	-0980K	4130
4	6	75g	-1060K	2570
	8	87g	-1080K	1840
	10	100g	-1100K	2060
	12	150g	-1120K	2160
	14	200g	-1130K	2160
	16	220g	-1140K	2570
	18	230g	-1150K	2570
	20	240g	-1160K	2570
	24	280g	-1170K	4230
	25	300g	-1180K	4130
5	6	307g	-1190K	3920
	8	310g	-1200K	3920
	10	330g	-1210K	3920
	12	330g	-1210K	3920
	14	405g	-1230K	4020
	16	410g	-1240K	4130
	18	200g	-1310K	2570
	20	220g	-1320K	2570
	24	300g	-1340K	2670
	30	400g	-1360K	2990
6	24	420g	-1370K	4330
	25	420g	-1380K	4540
	30	500g	-1400K	4540
	32	540g	-1410K	4540
	35	600g	-1420K	4750
	36	620g	-1430K	4850
	40	640g	-1440K	5060
	50	800g	-1460K	7330

Metrikus . . . folytatás					
Átm. (mm)	Hossz mm	Súly /100 db	Rend. szám KEN-650	Ár Ft/100 db	
6	10	410g	-0151K	3610	
	12	430g	-1520K	3710	
	14	450g	-1530K	3710	
	16	470g	-1540K	4130	
	18	480g	-1550K	4230	
	20	500g	-1560K	4230	
	24	530g	-1570K	4330	
	25	600kg	-1580K	5370	
	28	660g	-1590K	4330	
	30	700g	-1600K	5060	
	32	740g	-1610K	5260	
	35	800g	-1620K	5060	
	36	820g	-1630K	5880	
	40	900g	-1640K	4750	
	50	1.10kg	-1680K	5370	
	60	1.40kg	-1720K	7230	
	8	16	700g	-1840K	4130
		18	740g	-1850K	4540
20		780g	-1860K	5260	
24		960g	-1870K	5260	
25		1.00kg	-1880K	6400	
28		1.10kg	-1890K	6400	
30		1.20kg	-1900K	6400	
32		1.28kg	-1910K	6400	
35		1.40kg	-1920K	6610	
36		1.40kg	-1930K	6920	
40		1.60kg	-1940K	7230	
45		1.80kg	-1960K	7950	
50		2.00kg	-1980K	9090	
60		2.30kg	-2020K	10220	
70		2.50kg	-2040K	11360	
80		3.00kg	-2080K	12600	
10		20	1.30kg	-2160K	6190
		24	1.60kg	-2170K	7330
	25	1.60kg	-2180K	7950	
	28	1.90kg	-2190K	8470	
	30	1.90kg	-2200K	8980	
	32	2.00kg	-2210K	8980	
	35	2.20kg	-2220K	9090	
	36	2.28kg	-2230K	9980	
	40	2.50kg	-2240K	10030	
	45	2.80kg	-2260K	10120	
	50	3.20kg	-2280K	11360	
	60	3.70kg	-2320K	13220	
	70	4.30kg	-2340K	14870	
	80	5.00kg	-2360K	17140	
	90	5.70kg	-2380K	20660	
	100	7.10kg	-2400K	22930	
	12	20	2.20kg	-2460K	14870
		24	2.30kg	-2470K	11360
25		2.30kg	-2480K	10670	
28		2.65kg	-2490K	9710	
30		2.80kg	-2500K	11250	
32		3.00kg	-2510K	11360	
35		3.20kg	-2520K	12390	
36		3.20kg	-2530K	18440	
40		7.30kg	-2540K	14770	
45		4.10kg	-2560K	15180	
50		4.60kg	-2580K	16990	
60		5.50kg	-2620K	18070	
70		6.20kg	-2640K	21070	
80		7.10kg	-2660K	24600	
90		8.00kg	-2680K	28610	
100		8.90kg	-2700K	32220	
16		32	5.00kg	-2800K	19420
		36	5.60kg	-2820K	20040
	40	6.30kg	-2840K	24760	
	45	7.10kg	-2860K	24760	
	50	7.90kg	-2880K	24760	
	60	9.50kg	-2920K	33980	
	70	11.00kg	-2940K	34500	
	80	12.00kg	-2960K	38010	
	100	15.80kg	-3000K	44930	

Colos: 1/8"-os méret nem hőkezelt, 3/16"-os mérettől hőkezelt lágyacélból.

Tűrés:
 All sizes = +0.001" +0.003".

Colos				
Átm. (inch)	Hossz (inch)	Súly /100 db	Rend. szám KEN-650	Ár Ft/100 db
1/8"	1/4"	110g	-4620K	3090
	3/8"	120g	-4660K	2580
	1/2"	130g	-4700K	2680
	5/8"	140g	-4740K	3300
	3/4"	150g	-4760K	2990
	1"	200g	-4800K	3610
3/16"	1 1/2"	300g	-4880K	4950
	2"	600g	-4960K	4440
	1/2"	280g	-5500K	2780
	5/8"	300g	-5540K	2990
	3/4"	400g	-5560K	3920
	1"	500g	-5600K	3920
1/4"	1 1/4"	550g	-5640K	4440
	1 1/2"	600g	-5680K	5370
	2"	800g	-5760K	5060
	1/2"	400g	-6300K	3400
	5/8"	500g	-6340K	3400
	3/4"	550g	-6360K	3610
5/16"	1"	700g	-6400K	4330
	1 1/4"	820g	-6440K	5060
	1 1/2"	1.10kg	-6480K	5060
	2"	1.40kg	-6560K	6190
	1/2"	600g	-6850K	6500
	3/4"	800g	-6860K	7330
3/8"	1"	1.20kg	-6900K	7950
	1 1/4"	1.40kg	-6940K	8980
	1 1/2"	1.60kg	-6980K	8980
	2"	2.20kg	-7060K	9090
	2 1/2"	2.80kg	-7140K	10120
	3"	3.20kg	-7220K	12600
1/2"	3 1/2"	3.90kg	-7300K	13730
	5/8"	1.10kg	-7420K	5990
	3/4"	1.30kg	-7460K	6190
	1"	1.60kg	-7500K	6810
	1 1/4"	2.10kg	-7540K	7950
	1 1/2"	2.40kg	-7580K	10220
5/8"	1 3/4"	2.80kg	-7620K	12290
	2"	3.10kg	-7660K	12600
	2 1/2"	3.90kg	-7740K	14180
	3"	4.60kg	-7820K	16420
	3 1/2"	5.80kg	-7900K	18340
	5/8"	1.80kg	-8060K	10220
3/4"	3/4"	2.30kg	-8080K	11360
	1"	3.00kg	-8100K	11360
	1 1/4"	3.70kg	-8140K	14870
	1 1/2"	4.10kg	-8180K	17040
	1 3/4"	4.80kg	-8220K	18380
	2"	6.00kg	-8260K	19520
1"	2 1/4"	6.10kg	-8300K	20660
	2 1/2"	6.80kg	-8340K	22930
	2 3/4"	12.20kg	-8380K	28610
	3"	8.00kg	-8420K	31090
	3 1/2"	9.30kg	-8480K	34500
	4"	10.70kg	-8520K	36870
5/8"	1"	5.00kg	-8680K	21790
	1 1/4"	6.80kg	-8700K	22310
	2"	8.60kg	-8760K	29750
	3"	12.20kg	-8920K	45900
	3 1/2"	14.60kg	-8960K	46070
	4"	16.30kg	-9000K	51750
3/4"	1 1/2"	9.20kg	-9160K	34120
	2"	10.04kg	-9180K	34500
	4"	15.20kg	-9280K	56500
	3"	18.20kg	-9940K	53650

MATLOCK

Horganyzott tömlőbilincsek

Csúszásmentes csavarhajtás. Precíziós eljárással gyártva a legjobb minőségű brit acélból a **DIN 3017** szabvány előírásai szerint. Passzívált horganyzott felület, mely kettős védelmet biztosít. Járműipari, víz/gázszerelési, mezőgazdasági és tengerhajózási alkalmazásokra.



PASSZÍVÁLT HORGANYZOTT FELÜLET

Méretjel	Mérettartomány (mm)	Rend. szám MTL-662	Ár Ft/csom.
000	8-12	-5050K	9340
M00	10-16	-5070K	9340
00	12-20	-5090K	9340
0	12-22	-5110K	9600
0X	16-27	-5130K	9600
1A	20-32	-5150K	10630
1	23-35	-5160K	10630
1X	25-40	-5170K	10630
2A	32-50	-5190K	12490
2	40-55	-5210K	12490
2X	40-60	-5230K	12490
3	50-70	-5250K	14870
3X	60-80	-5270K	14870
4	70-90	-5290K	16830
4X	80-100	-5310K	16830
5	90-110	-5330K	19420
6	110-120	-5350K	20760
6X	120-140	-5370K	22000

Horganyzott tömlőbilincz készletek

50 darabos készlet 000-tól 2X-es méretig. (8 mm–60 mm átm.) 4 x 000 – mennyiség a lentiek alapján. **A 100 db-os készlet tartalma ezeknek a mennyiségeknek a kétszerese.**

4 x 000	3 x 1A	2 x 2X	1 x 5
4 x M00	5 x 1	2 x 3	1 x 6
6 x 00	3 x 1X	1 x 3X	1 x 6X
4 x 0	2 x 2A	2 x 4	1 x 7
3 x 0X	3 x 2	1 x 4X	1 x 8



PASSZÍVÁLT HORGANYZOTT FELÜLET

Darab szám	Súly /db	Rend. szám MTL-662	Ár Ft/csom.
50	1.50kg	-5950K	6180
100	3.00kg	-5990K	11560

Bilincz szerviz készlet

Horganyzott acélból. Szerviz dobozban, flexibilis meghajtóval.

Mérettartomány:

30 x 000,
30 x M00,
25 x 0,
25 x 0X,
12 x 1A,
12 x 1X,
6 x 2A.



ÚJ

Darab szám	Rend. szám MTL-662	Ár Ft/csom.
140	-6000K	19140

Nyeles dugókulcs flexibilis szárral

Acéldrótból fonott flexibilis szár. Mivel több mint 90° fokban hajlítható amúgy megközelíthetetlen helyeket is elérhetünk. Könnyű, ütészálló nyél. 1/4" hatszög meghajtó, 7mm-es fejfel.



Hossz (mm)	Súly /db	Rend. szám MTL-662	Ár Ft/db
280	160g	-9990K	1740

Rozsdamentes acél tömlőbilincsek

A bilincsek szélei lekerekítettek így kímélik a tömlő felületét. Csúszásmentes csavarhajtás. Precíziós eljárással gyártva. Egy darabból készített csavarház a nagyobb szilárdságért. Precíziós eljárással gyártva a legjobb minőségű brit acélból a **DIN 3017** szabvány előírásai szerint.



ROZSDAMENTES ACÉL

Méret	Kapacitás (mm)	Rend. szám MTL-662	Ár Ft/csom.
000	8-12	-4050K	28400
M00	10-16	-4070K	28400
00	12-20	-4090K	28400
0	12-22	-4110K	31290
0X	16-27	-4130K	37870
1A	20-32	-4150K	37900
1	23-35	-4160K	38100
1X	25-40	-4170K	38110
2A	32-50	-4190K	38530
2	40-55	-4210K	41420
2X	40-60	-4230K	42760

Rozsdamentes acél tömlőbilincz készletek

Méretetek 000 - 2X között (9mm-60mm).

4 x 000	6 x 0	5 x 1	3 x 2X
4 x M00	5 x 0X	4 x 1X	
8 x 00	4 x 1A	3 x 2A	



Darab szám	Súly /db	Rend. szám MTL-662	Ár Ft/csom.
50	700g	-5960K	15390

Gyorsoldású rozsdamentesacél csőszorító bilincsek

Könnyen szerelhető, gyors rögzítés. A csavarszalag forgatható rögzítése mind a fel-, mind a leszerelést felgyorsítja és megkönnyíti. Ideális nehéz helyzetek és alkalmazások esetén. Továbbá tökéletes gyors, ismétlődő műveleteknél, mint pl. gyártó- vagy összeszerelő sorokon. Precíziós megmunkálással készült a legfinomabb acélból a DIN 3017 szabvány szerint. Szalag és ház anyaga: 210/301. Rozsdamentesacél csavar: 9/16" hatszögletű fejű 410.



ÚJ

Kapacitás (mm)	Rend. szám MTL-662	Ár Ft/csom.
25-101	-6020K	34000
44-178	-6040K	42400
44-217	-6060K	46600
44-406	-6080K	66500
44-559	-6100K	86700
51-127	-6120K	37500
51-254	-6140K	50800
52-152	-6160K	38500
52-312	-6180K	64000
355-508	-6300K	68200
362-457	-6320K	69500

Horganyzott tömlőbilincsek

Cinkkel védett tömlőbilincsek. Ideális a benzincsőveknél és kis tömlőknél. 7mm A/F csavar, 1,2 Nm maximum meghúzási nyomaték.

HORGANYZOTT



Méret	Kapacitás (mm)	Rend. szám MTL-662	Ár Ft/csom.
J09	7-9	-8060K	6090
J10	8-10	-8070K	6090
J11	9-11	-8080K	6090
J12	10-12	-8090K	6090
J13	11-13	-8100K	6090
J14	12-14	-8110K	6090
J15	13-15	-8120K	6090
J16	14-16	-8130K	6090
J17	15-17	-8140K	6090
J18	16-18	-8150K	6090

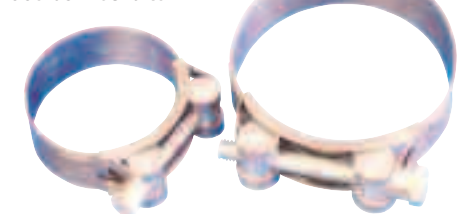
Nyerges kapcsok - BZP

Válogatott mini klipszek - anyacsavarok és csavarok.

Darab szám	Rend. szám MTL-662	Ár Ft/csom.
65	-8180K	7400
160	-8190K	13400

Nagy teherbírású, rozsdamentes acél tömlőbilincsek

A nagy teherbírású **DIN 3017** tömlőbilincseket speciálisan extrém magas tömítőnyomásra/szivóvezetésekre tervezték, acél vagy műanyag megerősítéssel, nagy keménységűre. A megerősített gyűrűk jelentősen ellenállnak a magas nyomásnak és a mechanikusan csatlakoztatott részekben nincsenek hegesztési helyek és ezért nem rozsdásodik. Az átkötő rész optimális védelmet nyújt a tömlőnek és az erős pánt lekerekített élei kímélik a tömlő felületét a sérülésektől. A pánt, a burkolat és a csavar kiváló minőségű 316-os rozsdamentes acélból készültek.



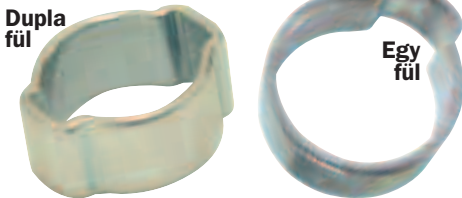
Méret	Kapacitás (mm)	Rend. szám MTL-662	Ár Ft/csom.
S19	17-19	-9010K	19210
S22	20-22	-9020K	19210
S25	23-25	-9030K	19620
S28	26-28	-9040K	19830
S31	29-31	-9050K	22930
S35	32-35	-9060K	23340
S39	36-39	-9070K	23550
S43	40-43	-9080K	25510
S47	43-47	-9090K	30990
S51	47-51	-9100K	33670
S55	51-55	-9110K	35120
S59	55-59	-9120K	35530
S63	59-63	-9130K	35840
S68	63-68	-9140K	44720
S73	68-73	-9150K	49060
S79	73-79	-9160K	50720
S85	79-85	-9170K	52160
S91	85-91	-9180K	53710
S97	91-97	-9190K	55050
S104	97-104	-9200K	57740
S112	104-112	-9210K	60120
S121	112-121	-9220K	63210
S130	121-130	-9230K	65900
S140	130-140	-9240K	88320
S150	140-150	-9250K	90690
S162	150-162	-9260K	94620
S174	162-174	-9270K	101230
S187	174-187	-9280K	102260
S200	187-200	-9290K	104530
S213	200-213	-9300K	123440
S226	213-226	-9310K	127360
S239	226-239	-9320K	128810
S252	239-252	-9330K	130570

MATLOCK *O bilincsek kétfüles*

kialakítással (hegesztő-tömlő bilincsek)

Anyaga horganyzott lágyacél. Közepes erejű szorítást biztosít, gyakran alkalmazzák karbantartáshoz és OEM-termékekhez. Könnyen rászorítható gumitömlőre, műanyagcsőre, koaxiális és elektromos vezetékre. Használható levegőt, folyadékot, gázt és gőzt szállító vezetékekhez, valamint kis nyomású hidraulikai alkalmazásokhoz. Az egyrészes kivétel erős, biztonságos tömítést nyújt a tömlő károsítása nélkül, megfelelően zár és kompenzálja a tömlők méretbeli eltéréseit. **Menny/dob: 100.**

KIBŐVÍTETT MÉRÉTTARTOMÁNY



Megjegyzés: Gáztömlők szerelését csak speciálisan képzett szerelő végezheti

Méret	Méret tartomány (mm)	Rend. szám	Ár Ft/100db
Dupla füles kialakítás			
9T	7 - 9	-7060K	4850
11T	8 - 11	-7070K	5990
13T	11 - 13	-7090K	6300
15T	13 - 15	-7100K	7020
18T	15 - 18	-7120K	7430
20T	17 - 20	-7140K	7950
23T	20 - 23	-7160K	8360
Egyfüles kialakítás			
9S	7 - 9	-6920K	3950
10S	8 - 10	-6930K	3960
11S	9 - 11	-6940K	3990
12S	10 - 12	-6950K	4030
13S	11 - 13	-6960K	4540
14S	12 - 14	-6970K	5410
16S	14 - 16	-6980K	6190
18S	16 - 18	-6990K	7120

Hegesztő tömlő klipsz készletek

Enyhén horganyzott acélból. **75 darabos kiszereles Mérettartomány: 9T - 18T.**



165 darabos kiszereles + Fogó Mérettartomány: 13T - 20T.



Darab szám	Rend. szám	Ár Ft/csom
75	-7200K	8220
165	-7210K	19010

KENNEDY *O bilincs szorító fogó*

Az O-bilincs szorító fogóval gyorsan zárható a bilincs, és erős, biztonságos tömítés érhető el. Anyaga króm-vanádium ötvözetű acél, indukciósan edzett, kőszorított és csiszolt pofákkal. Ragasztott PVC markolattal. **Teljes hossz: 200mm.**



Hossz (mm)	Rend. szám	Ár Ft/db
200	-1000K	4120

Horganyzott gumibevonatú P-kapcsok

Acél-cink bevonatú, megfelel a ZN3 szabványnak. A kapcsok EPDM gumi bevonatúak, ami ellenáll az olajnak és az extrém hőmérsékletnek (-50°C-tól 160°C-ig). Alkalmazási területei: Autó motortere és alváza, kábelek, csövek, vezetékek, hűtők és gépek telepítése.

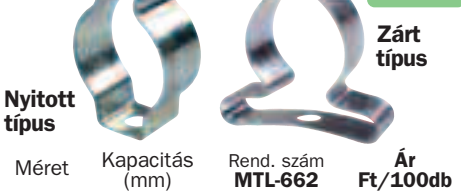


Méret (mm)	Rend. szám	Ár Ft/100db
Horganyzott lágyacélból - Passzívált Horganyzott felület		
4	-8520K	8470
5	-8530K	8880
6	-8540K	9190
8	-8550K	9810
10	-8560K	13010
13	-8570K	14660
16	-8580K	15900
19	-8590K	17660
21	-8600K	18490
22	-8610K	19310
25	-8620K	22310
27	-8630K	25510
30	-8640K	25820
32	-8650K	26750
35	-8660K	27270
38	-8670K	35840
40	-8680K	41010
Rozsdamentes acél		
5	-8830K	19310
6	-8840K	18900
8	-8850K	20040
10	-8860K	20450
13	-8870K	21790
16	-8880K	23030
18	-8890K	25200
20	-8900K	26030
21	-8910K	27060
22	-8920K	27270
25	-8930K	29130
28	-8940K	30570
30	-8950K	31400
32	-8960K	32530
34	-8970K	33460
38	-8980K	35430
40	-8990K	33670

Terry típusú szerszám klipszek

Kiváló minőségű rugóacélból készült szerszám klipszek, fényes horganyzott kivitelben (BZP).

Csomag tartalma: 100.



Méret	Kapacitás (mm)	Rend. szám	Ár Ft/100db
Nytított típus			
T1	6	-1000K	2920
T2	10	-1010K	2950
T3	12	-1020K	3070
T4	16	-1030K	3780
T5	20	-1040K	3980
T6	25	-1050K	4590
T7	32	-1060K	5880
T8	38	-1070K	7100
T9	50	-1080K	14940
Zárt típus			
C1	6	-2100K	2940
C2	10	-2110K	2970
C3	12	-2120K	3230
C4	16	-2130K	3950
C5	20	-2140K	4070
C6	25	-2150K	5220
C7	32	-2160K	8660
C8	38	-2170K	11970
C9	50	-2180K	16200

Vegyes csomagok

Típus	Darab szám	Rend. szám	Ár Ft/db
Nytított	160	-1180K	12890
Zárt	124	-2280K	12460

MATLOCK *Félnyerges csőszerítő*

Széles körben használt csövek és kábelek rögzítésére, minden iparágban.

Félnyerges csőszerítő - nehéz terhelés DIN1596.

Típus	Méret (mm)	Rend. szám	Ár Ft/100db
1-csőhöz			
	7	-7700K	7810
	9	-7710K	9520
	13	-7720K	11460
	15.5	-7730K	12690
	19	-7740K	13900
	23	-7750K	27340
	26	-7760K	29790
	28.5	-7770K	31610
	31	-7780K	34670
	33	-7790K	40780

Dupla csőszerítő DIN72572.

Méret (mm)	Rend. szám	Ár Ft/100db
5	-7850K	4750
6	-7860K	4820
7	-7870K	5360
8	-7880K	5630
10	-7890K	5680
12	-7900K	6590
15	-7910K	7790
18	-7920K	8410
20	-7930K	9020
22	-7940K	9640

Félnyerges csőszerítő - könnyű terhelés DIN72571.

Típus	Méret (mm)	Rend. szám	Ár Ft/100db
1-csőhöz			
	4	-7300K	3620
	5	-7310K	3820
	6	-7320K	4110
	7	-7330K	4360
	8	-7340K	4590
	10	-7350K	5170
	12	-7360K	6400
	16	-7370K	7270
2-csőhöz			
	4	-7400K	5440
	5	-7410K	5740
	6	-7420K	6180
	7	-7430K	6550
	8	-7440K	6890
	10	-7450K	7760
	12	-7460K	9560

Teljes nyerges csőszerítő - könnyű terhelés DIN72573.

Típus	Méret (mm)	Rend. szám	Ár Ft/100db
1-csőhöz			
	4	-7470K	5360
	5	-7480K	5970
	6	-7490K	6590
	7	-7500K	6860
	8	-7510K	7250
	10	-7520K	7630
	12	-7530K	8410
	15	-7540K	8530
	18	-7550K	9010
	20	-7560K	9150
	22	-7570K	9630
2-csőhöz			
	4	-7600K	5450
	5	-7610K	6100
	6	-7620K	6750
	8	-7630K	7580
	10	-7640K	7960